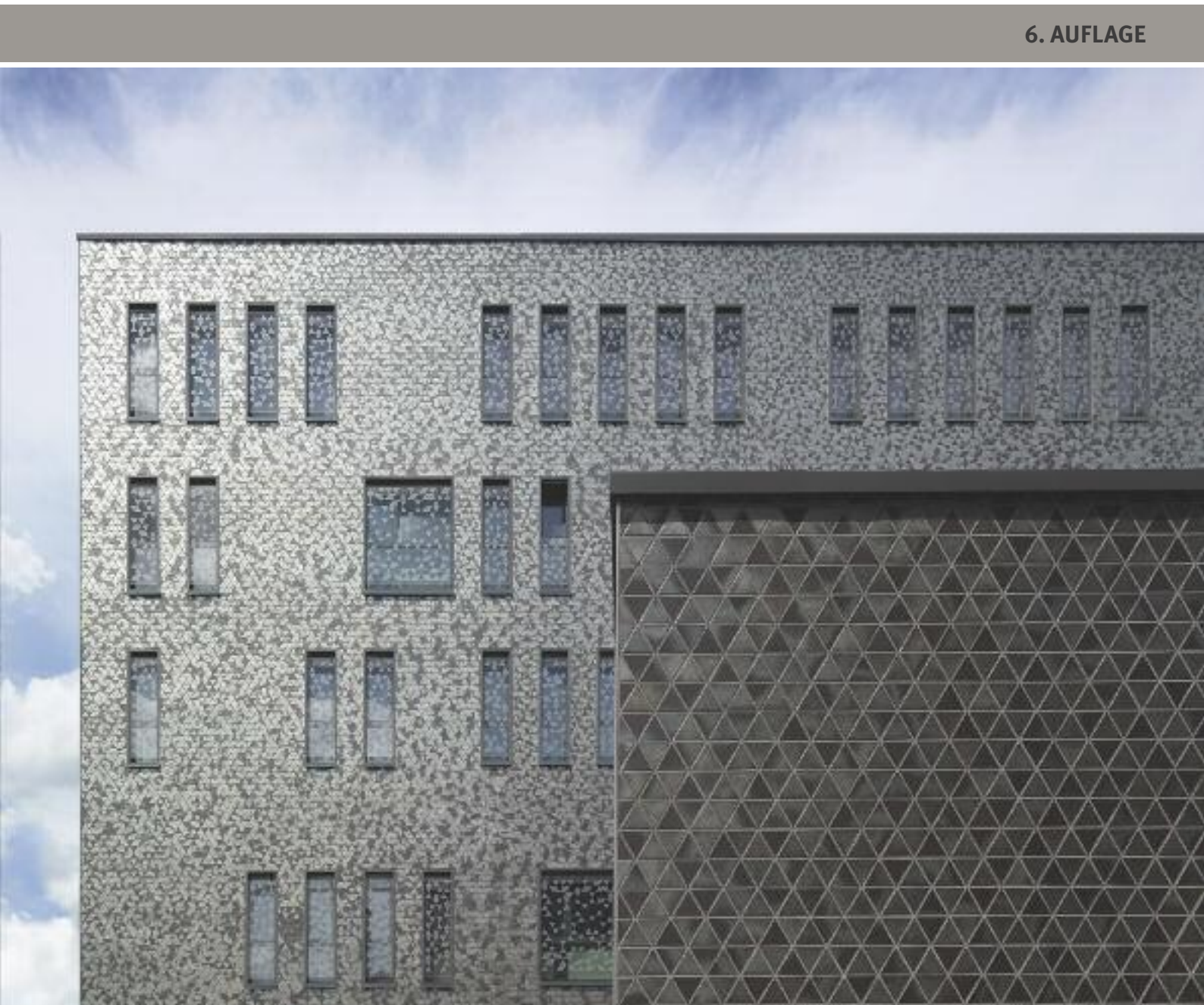
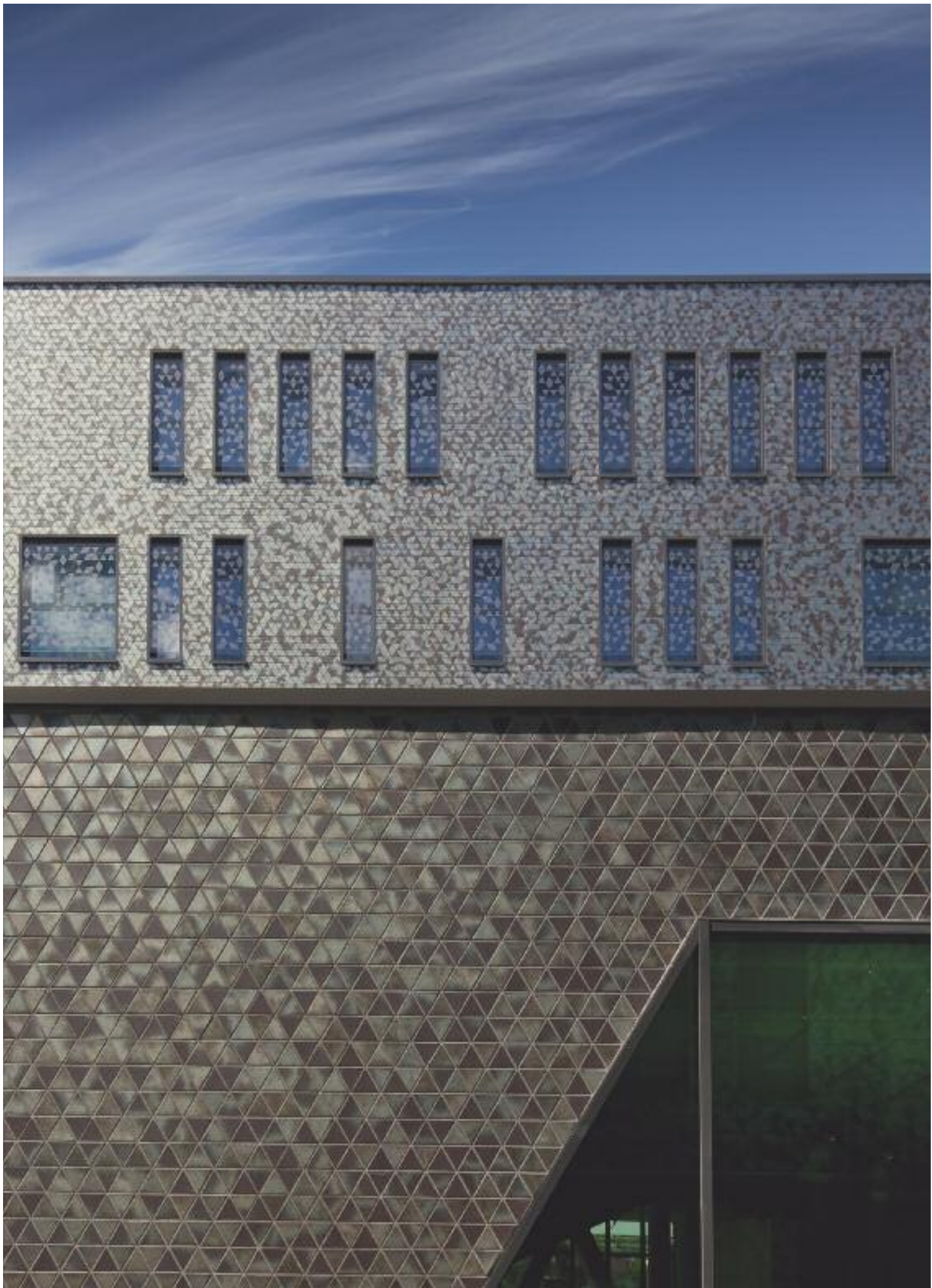


Keramikfassaden & Backsteinriemchen auf Wärmedämmung / WDV-System

6. AUFLAGE





ABC-Keramikfassaden und Backsteinriemchen.

Variables Architekturformat, Bautzen



2103 Winterhude schwarz blau-bunt, Köln



R 0854 Rot-Kohlebrand Denksteinschule Hamburg



INHALTSVERZEICHNIS

- 4 Facharztzentrum Bonn-Beuel
- 6 Deutsches Zentrum für Luft- und Raumfahrt.
- 8 Kornmarkthaus Bautzen
- 10 Deutscher Fassadenpreis 2014: Buchsbaumweg, Hamburg
- 12 Neue Salzhalle Kiel
- 14 Wohnanlage Vackov, Prag
- 16 Modellprojekt Veringeck
- 18 Investition in Bildung – VHS Osnabrück
- 20 FOC Ochtrup – Neubauten im historischen Umfeld
- 24 Werterhaltung und Energiesparen für öffentliche Gebäude
- 26 ABC-Keramikfassade im Klinkerformat, Verwaltungsgebäude in Laer / NRW
- 28 Keramikfassade auf WDV-System im variablen Architekturformat, „Hochschule Utrecht“, Amersfoort
- 32 Sanierung und Neubau der Staatsbibliothek zu Berlin
- 36 Neubau mit Keramikfassaden im Klinkerformat – Wohnkomplex Magnolia
- 38 Markona Wohnpark Köln
- 42 ABC-Keramikfassade auf Wärmedämmung /WDV-System
- 44 Wärmedämmung und Fassadenmodernisierung mit dem Fugenleitsystem in wenigen Schritten
- 46 Eine schöne Fassade ist kein Zufall
- 48 **Produktübersicht** – ABC-Keramikfassade im Klinkerformat
- 52 **Produktübersicht** – ABC-Backsteinriemchen® 14 und 10 mm
- 55 ABC-Keramikfassade im Wohnraum
- 56 **Produktübersicht** – ABC-Keramikfassade Wasserstrich
- 58 Backsteinriemchen im ABC-Langformat®
- 60 **Produktübersicht** – Backsteinriemchen im ABC-Langformat®
- 66 **Produktübersicht** – glasierte ABC-Keramikfassade
- 71 **Produktübersicht** – ABC-Keramikfassade Creativa
- 75 **Größenübersicht** – Keramikfassade und Backsteinriemchen
- 76 Pack- und Lieferdaten – ABC-Keramikfassaden
- 77 Anforderungen
- 78 Warm einpacken spart Heizkosten
- 79 Hilfreiche Partner bei der Haussanierung

Abb. Titelseite und Abbildung links:
Facharztzentrum Bonn-Beuel

Facharztzentrum Bonn-Beuel.

VISUELLE TIEFE DURCH LICHTREFLECTIONEN

Ein eigens für die Fassadengestaltung entworfenes silberfarbenes „Ziegelriemchen“ mit einer Kantenlänge von 13 cm wurde nach Vorgaben des Architekturbüros entwickelt. Die 340.000 einzelnen, unterschiedlichen Fliesen wurden von Hand auf ein WDVS aufgetragen. Durch die unterschiedliche Sonneneinstrahlung verändert sich die Reflektion der vielen, schimmernden Kacheln und schafft ein kontrastreiches Licht- und Schattenspiel, welches die Besonderheit des Ortes erneut betont.

Das Facharztzentrum in Bonn-Beuel wurde im Frühjahr 2014 eröffnet. Auf der rechtsrheinischen Seite von Bonn entstand direkt am Konrad-Adenauer-Platz ein modernes Arztzentrum für 15 Praxen sowie medizinische Dienstleister. Im Erdgeschoss ergänzen Gastronomie- und Ladenflächen das Facharztzentrum.



Fertigung der
Dreieck-Keramiken

Projektdaten

Projekt:	Facharztzentrum mit Tiefgarage, Büros, Wohnen, Gastronomie
Bauherr:	FAZ GmbH & Co KG
Architektur:	bob-architektur BDA, Köln Wettbewerb: 1. Preis 2007 Internationaler Städtebaulicher Wettbewerb am Konrad Adenauer Platz
Generalplaner:	Kreer Ingenieure GmbH

Facharztzentrum Bonn-Beuel





Von der Hitze gezeichnet. Deutsches Zentrum für Luft- und Raumfahrt.

IMPULS FÜR DIE ENTWICKLUNG DER ABC-FASSADENKERAMIK

Die Stadt Bremen hat ein neues Forschungsgebäude für das deutsche Zentrum für Luft- und Raumfahrt erhalten. Der Entwurf und die Realisierung des Gebäudes wurde von dem Architekturbüro Kister Scheidhauer Gross geleistet.

In Anlehnung an die Optik der keramischen Hitzeschutz-Schilde der Space-Shuttle-Serie (NASA) wurde im Labor der ABC-Keramik die markante Fassadenkeramik (Serie: Shuttle) für dieses Gebäude entwickelt. Die geforderten Keramiken sollten Hitzespuren, Verschleiß und auch eine wechselnde Nummerierung aufweisen. Eine realistische Annäherung an die „Vorbilder“ der amerikanischen Raumfahrzeuge war gewünscht.

Shuttle Fassadenkeramik

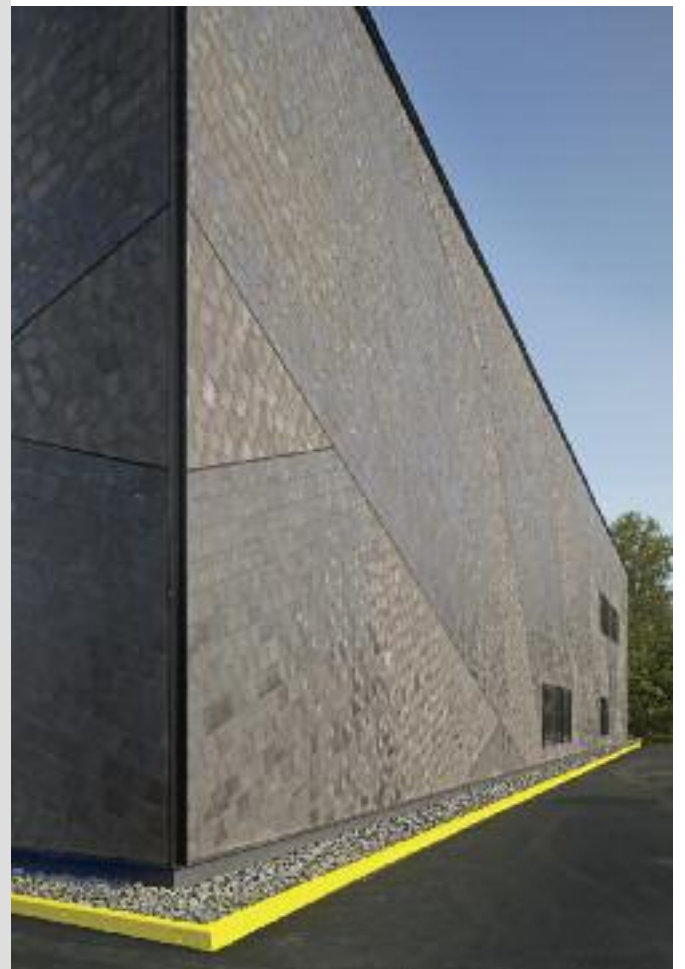
Projektdaten

Projekt:	DLR Deutsches Zentrum für Luft- und Raumfahrt, Laborgebäude, Bremen
Bauherr:	Deutsches Zentrum für Luft- und Raumfahrt e. V.
Projektkosten:	11,4 Mio Euro
BGF:	3.850 m ²
Fertigstellung:	2011
Architektur:	kister scheidhauer gross Architekten und Stadtplaner GmbH · Köln/Leipzig www.ksq-architekten.de





Keramisches Hitzeschutzschild Space Shuttle



Shuttle Fassadenkeramik auf WDV-System



Kornmarkthaus Bautzen.

Projektdaten

Projekt: Kornmarkthaus Bautzen
 Bauherr: Bautzener Wohnungsbaugesellschaft mbH, Bautzen
www.bwb-bautzen.de
 Nutzfläche: 5.510 m² davon:
 2.450 m² Ladenfläche,
 1.280 m² Wohnfläche,
 1.780 m² Bürofläche,
 Tiefgarage mit 122 Stellplätzen
 Fertigstellung: 2014
 Architektur: Bauplanung Bautzen GmbH,
 Bautzen
www.bauplanung-bautzen.de



Variables Architekturformat, Kornmarkthaus Bautzen

Bautzen Ansicht Altstadt



Variables Architekturformat



Untersicht der auskragenden Obergeschosse



Deutscher Fassadenpreis 2014 – Anerkennung: Buchsbaumweg, Hamburg.



Die U-förmige Hamburger Blockrandbebauung im Buchsbaumweg, in den frühen 1930er-Jahren mit Backsteinfassaden gestaltet, wurde durch ein Backsteinriemchen mit WDV-System auf den heutigen energetischen Standard gebracht. Die Neugestaltung der Straßenfassaden hält sich dennoch eng an das ursprüngliche Konzept aus der Entstehungszeit: Backsteinriemchen, deren Farbton dem historischen Befund nachgebildet sind, sowie akzentuierte Gebäudeecken, Erker und vorgezogene Mauerschichten erinnern ebenso an den ursprünglichen Zustand wie Gesimse und Sprossen der neuen, eingebauten Fenster.

Nach Auffassung der Jury verdient vor allem „die Nachempfindung der ursprünglichen Straßenfronten im Zuge einer WDVS-Fassadenanierung“ eine Anerkennung.

Alt Hamburg Sonderanfertigung

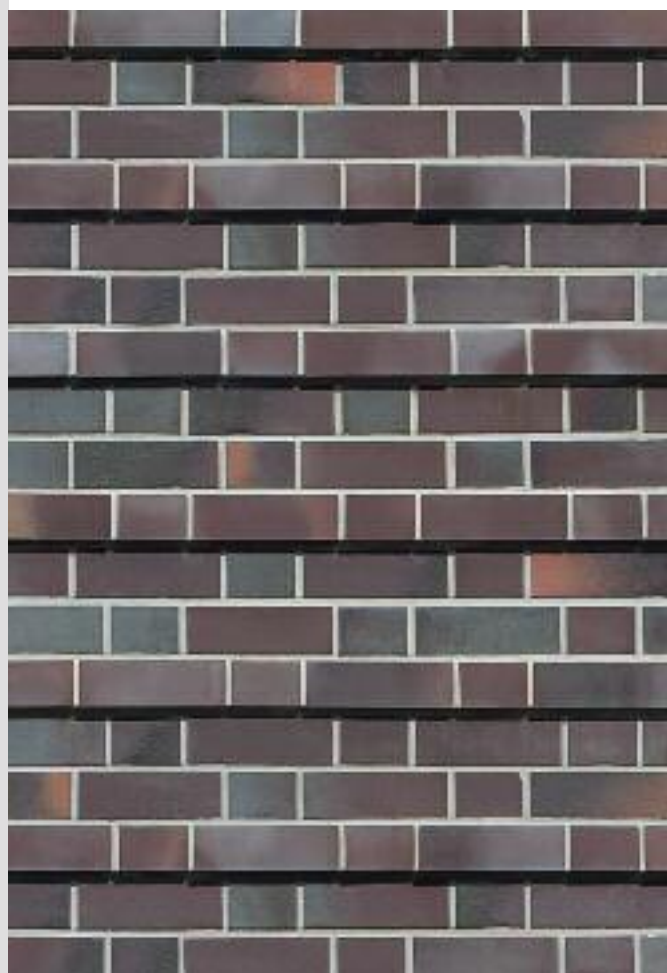
Projektdaten

Preis:	Deutscher und Österreichischer Fassadenpreis 2014
Auslober:	Brillux GmbH & Co. KG, Münster
Projekt:	Wohnanlage Buchsbaumweg, Hamburg
Ausführung:	AFB Fassadendämmung + Malereibetrieb GmbH, Hamburg
Planung:	neumann + partner, Hamburg
Hausbesitzer:	Baugenossenschaft dhu eG, Hamburg
WDV-System:	WDV-System I + III, Brillux, Münster





Alt Hamburg Sonderanfertigung



Neue Salzhalle Kiel.

Die Neue Salzhalle auf dem Seefischmarkt Kiel ist die Probestühne vom Theater Kiel. In den Räumlichkeiten finden im Laufe der Spielzeit die Proben von zahlreichen großen Theaterproduktionen statt. Darüber hinaus fungiert das Gebäude sowie das Gelände im direkten Umfeld ebenfalls als besonderer Veranstaltungsort.

2103 Winterhude schwarz blau-bunt



Neue Salzhalle Seefischmarkt Kiel



2103 Winterhude schwarz blau-bunt



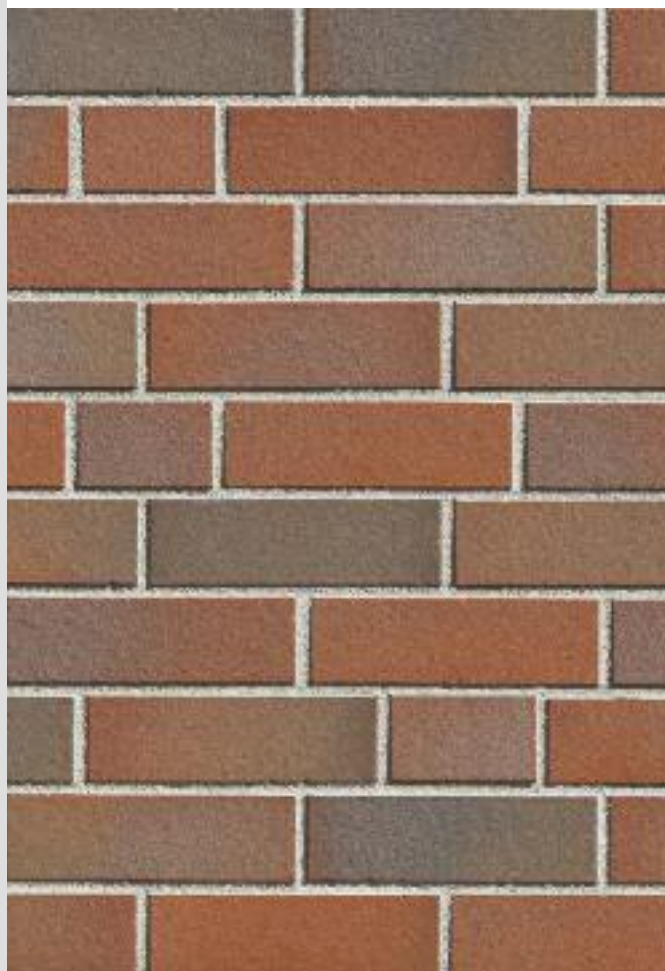
2100 + 2103 Blankenese-Winterhude dunkel-bunt



2103 Winterhude schwarz blau-bunt



2102 Altona rot-bunt



Wohnanlage Vackov, Prag.

Der Entwurf dieser Wohnanlage wird einer Vielzahl von Anforderungen gerecht, die heute an moderne städtische Gebäude gestellt werden. In Anbetracht der urbanen Dichte der Stadt wurde hier ein hohes Maß an Privatsphäre realisiert und dem Wunsch nach einem privaten Haus mit Garten weitgehend entsprochen.

Das gesamte Projekt besteht aus drei Gebäudegruppen mit jeweils 3–4 Gebäuden. Deren Größe, Charakter und räumliche Organisation schaffen das Potenzial für ein nachbarschaftliches Leben.

Die Durchlässigkeit des Komplexes wird durch halböffentliche Pfade zwischen den einzelnen Gebäudegruppen erreicht. Die Wege treffen sich in einem zentralen Platz, der als informelles Zentrum des Wohnkomplexes dient.

Während die Holzfassaden der Innenhöfe ein Gefühl von Wärme und Geborgenheit vermitteln, unterstreichen die nach außen gerichteten Backsteinfassaden die hohe Wertigkeit der Gebäude.

1828/0 Aubergine glatt

Projektdaten

Projekt:	Wohnanlage Vackov
Ort:	Prag 3 – Zizkov, CZ
Investor:	METROSTAV vackova Inc.
Nutzfläche:	11.000 m ² 124 Wohneinheiten, 3 Tagungsräume
Fertigstellung:	2011
Architektur:	Jiran Kohout architekti, s.r.o. Nabídka slu eb architektonické kancelá e. www.jkarch.cz



1828/0 Aubergine glatt, Eckwinkel nach Winkelvorgabe angefertigt, Projekt: KerVita Hamburg



1828/0 Aubergine glatt



1828/0 Aubergine glatt



Modellprojekt Veringeck.

INTERNATIONALE BAUAUSSTELLUNG HAMBURG 2007 – 2013

„ENTWÜRFE FÜR DIE ZUKUNFT DER METROPOLE“

Veringeck ist ein in Deutschland einmaliges interkulturelles Modellprojekt. Im Veringeck im Wilhelmsburger Reiherstiegviertel können seit Herbst 2011 Seniorinnen und Senioren aus unterschiedlichen Kulturen ihren Ruhestand gemeinsam erleben. Zusammen mit der Behörde für Soziales, Familie, Gesundheit und Verbraucherschutz (BSG), dem Investor „GbR Veringeck“, dem Pflegedienst Multi-Kulti sowie der Koordinierungsstelle für Wohn-Pflege-Gemeinschaften hat die IBA Hamburg GmbH dieses Modellprojekt für interkulturelles Wohnen im Alter entwickelt. Dabei können die Angehörigen aktiv in das Alltagsgeschehen der Bewohnerinnen und Bewohner mit einbezogen werden. Das Modell ist zum Vorbild für andere Einrichtungen geworden. Ein orientalisches Ornament wurde in Form eines Girih-Musters im Gitter der Balkonbrüstungen und als Farbdruck auf der Fassadenkeramik angewandt.

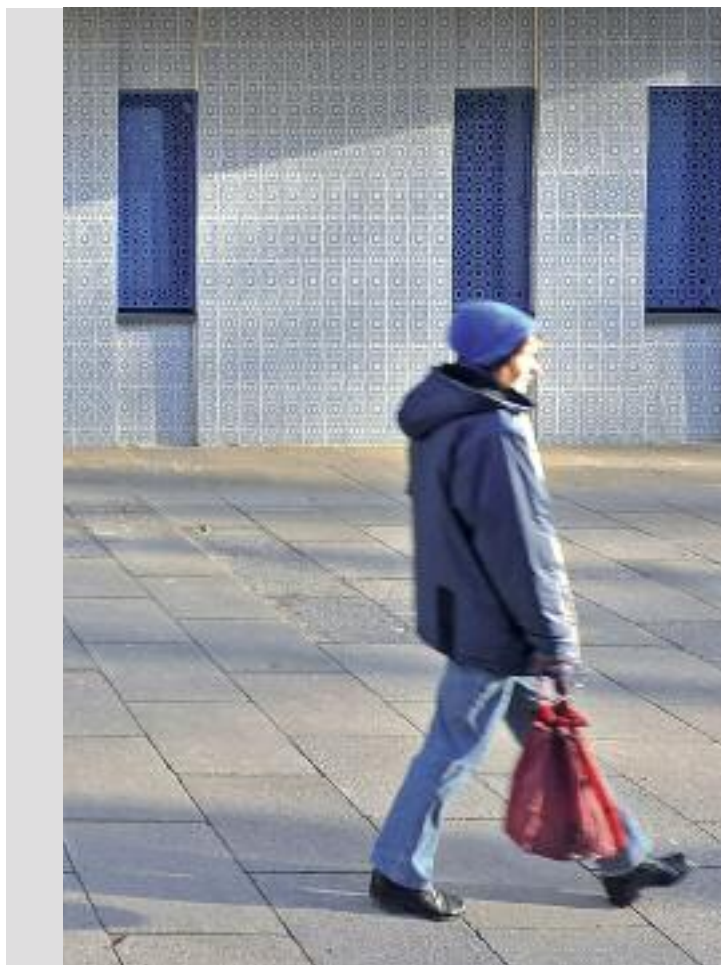
ABC-Keramikfassade mit Farbdruck



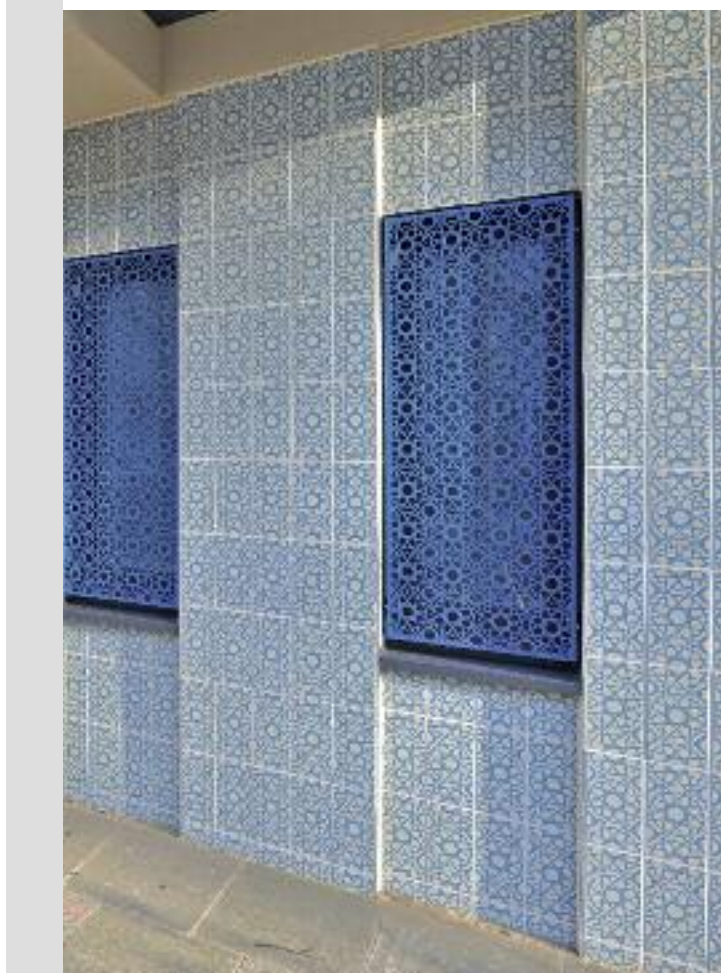
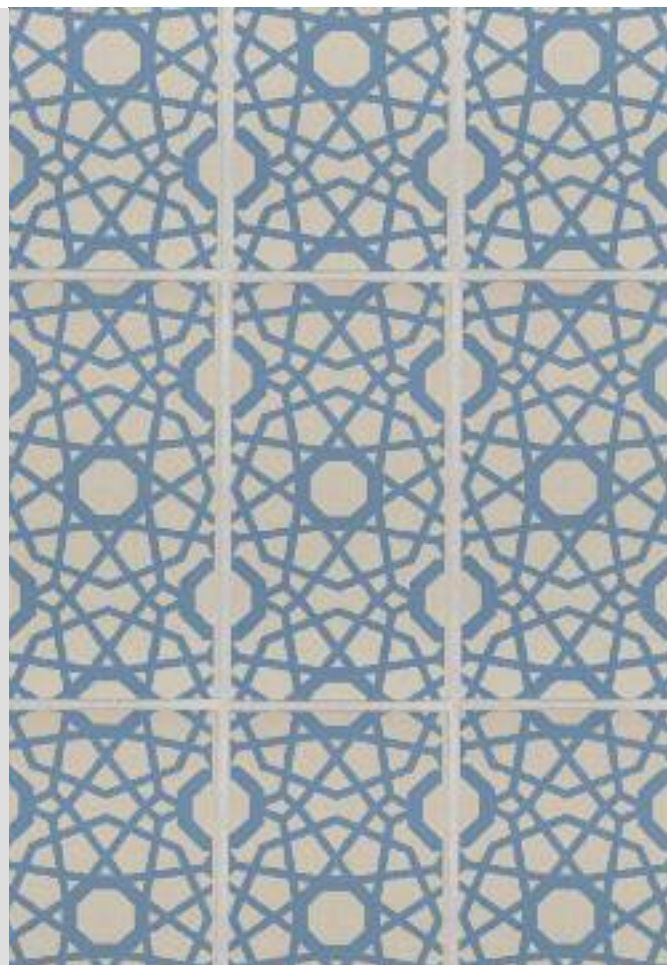
Projektdaten

Projektpartner: Veringeck GbR, Pflegedienst Multi-Kulti, Behörde für Gesundheit und Verbraucherschutz, Hamburger Koordinationsstelle für Lohn-Pflege-Gemeinschaften bei der Stattbau Hamburg GmbH, Bezirksamt Hamburg-Mitte
Projektkosten: 3,74 Mio.Euro (Baukosten 3,25 Mio. Euro)
Nutzung: Servicewohnen für Senioren, Wohn-Pflege-Gemeinschaft, Tagespflegeeinrichtung, Stadtteilcafe und Hamam, türkisches Dampfbad, Seniorenwohnungen
Fertigstellung: 2011
Architektur: Gutzeit + Ostermann Architekten, Hamburg





ABC-Keramikfassade mit Farbdruck



Investition in Bildung – VHS Osnabrück.

Die Volkshochschule Osnabrücker Land freut sich über den Neubau eines Schulungs- und Verwaltungsgebäudes. 3.800 qm Fläche stehen für Angebote im Bereich Schulabschlüsse und Zweiter Bildungsweg zur Verfügung – ein großes Stück Zukunft für das Kurs- und Veranstaltungsangebot der Stadt.

Projektdaten

Projekt:	VHS Osnabrück
Auftraggeber:	VHS Osnabrücker Land gGmbH
Ausführungszeit:	11/2009 – 10/2010
Bruttogeschossfläche:	3.700 m
Architektur:	Architekturbüro SHF, Werner Hüdepohl



1830/0 Texel glatt

1830/0 Texel glatt



1830/0 Texel glatt



2106 Atlantis



1005 Schwarz glasiert



2106 Atlantis



FOC Ochtrup – Neubauten im historischen Umfeld.

BACKSTEIN RUNDBAU VON DOMINIKUS BÖHM

Der 1942 von dem bekannten Kölner Kirchenbaumeister Dominikus Böhm errichtete „Rundbau“ des Unternehmens gilt als ein Highlight der Vorkriegs-Moderne in Nordrhein-Westfalen. Der ursprünglich als Lagerstätte für Stoffe erbaute Backstein-Rundbau beherbergt heute einen Teil des überdachten Bereiches des Factory Outlet Centers Ochtrup.

Der klar gegliederte Rundbau steht architektonisch im klaren Gegensatz zum klassizistischen Beltman Bau. Mit seiner Kombination aus Ziegelwerk und Glasbändern lehnt sich die Bauweise an die klare, schnörkellose Formgebung der Bauhausarchitektur an.

Historische Gebäude FOC Ochtrup

Projektdaten

Projekt:	FOC Ochtrup
Grundstücksgröße:	85.000 m ²
Investitionsvolumen:	ca. 52 Millionen Euro
Verkaufsflächen:	11.500 m ²
	65 Ladenlokale
FOC-Investor:	Thomas Dankbar
Architektur:	Schmiegel + Denne Architektur, Ochtrup



1831/2 Dresden Struktur



1831/0 Dresden glatt



1831/2 Dresden Struktur



1831/4 Dresden Kohle



FOC Ochtrup.

NEUE NUTZUNG DER ALTEN FERTIGUNGSSTÄTTE

Mit der Aufgabe der Erweiterung der Verkaufsflächen wurde das Büro Schmiegel & Denne, Ingenieurbüro für Architektur und Baustatik in Ochtrup, beauftragt.

Die historischen Fertigungshallen des Textilunternehmens wurden entfernt. Auf einer Grundstücksgröße von 85.000 qm entstanden im Innenbereich neue kleinteilige „Dorfstraßen“, die Raum für die geforderten 65 Ladenlokale bieten.

Die Zielvorgabe des Investors war: für den Kunden sollte der „Dritte Ort“ entstehen, an dem er sich wohl fühlt, wenn er in seiner Freizeit einkaufen geht. Es galt eine Architektur umzusetzen, mit welcher sich der Kunde identifiziert – eine Architektur mit Wiedererkennungswert und bleibendem Eindruck.

1822/0 Nordkap NF



Projektdaten

Projekt:	FOC Ochtrup
Grundstücksgröße:	85.000 m ²
Investitionsvolumen:	ca. 52 Millionen Euro
Verkaufsflächen:	11.500 m ²
	65 Ladenlokale
FOC-Investor:	Thomas Dankbar
Architektur:	Schmiegel + Denne Architektur, Ochtrup

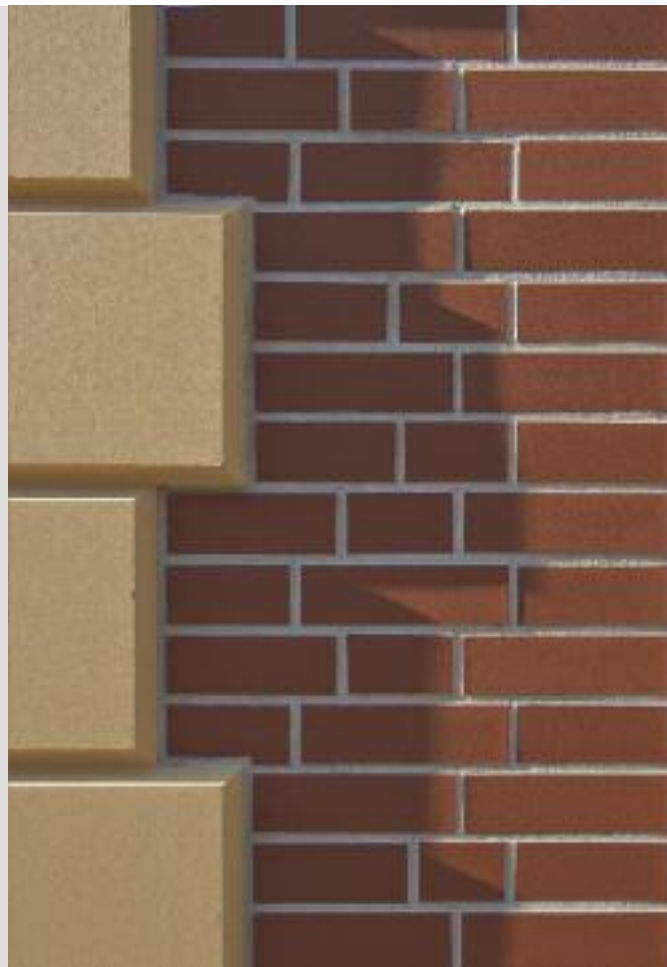
1004/0 Naturbrand glatt



1821/0 Malta glatt NF



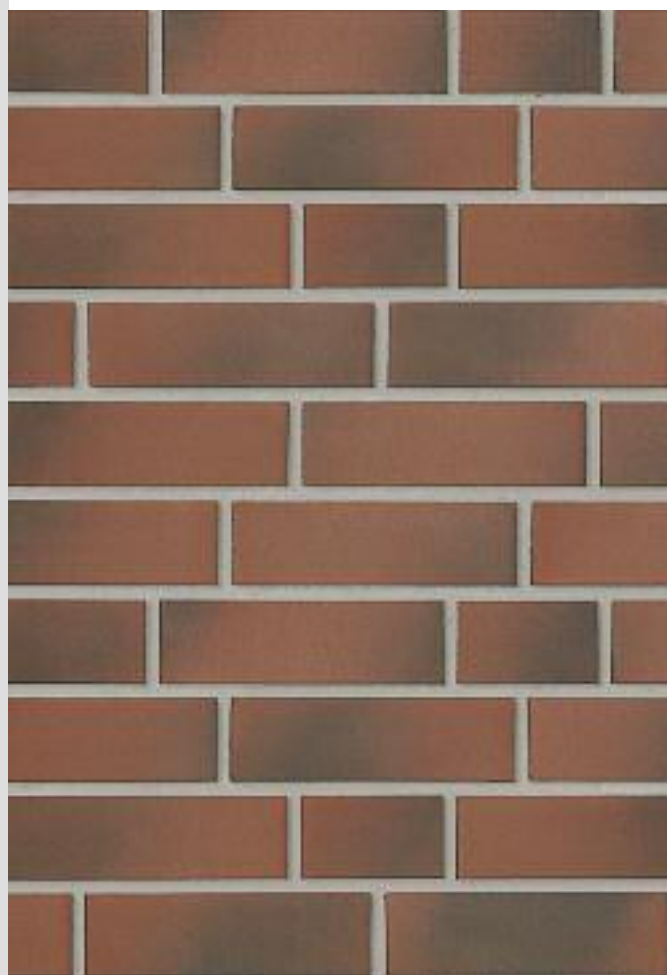
1821/0 Malta glatt NF



1004/0 Naturbrand glatt



1004/0 Naturbrand glatt



Werterhaltung und Energiesparen für öffentliche Gebäude.

BESTANDSSICHERUNG

Die Einsparungs-Potenziale bei den Energiekosten öffentlicher Gebäude sind erheblich. Mehr und mehr werden diese Spar-Potenziale von den Trägern dieser Einrichtungen genutzt.

Auch in Hamburg am Denksteinweg wurden umfangreiche Sanierungs- und Energiesparmaßnahmen der Schulgebäude mit ABC-Backsteinriemchen auf WDV-System umgesetzt.

Schüttoff R 0854 Rot-Kohlebrand Hamburger Format





Schüttorf R 0854 Rot-Kohlebrand Hamburger Format



Velper Rot-Kohlebrand Hamburger Format TO



ABC-Keramikfassade im Klinkerformat.



1826/0 Baltrum glatt

Verwaltungsgebäude in Laer / NRW



1826/0 Baltrum glatt



1926/0 Braun glatt



1826/0 Baltrum glatt



1926/2 Braun genarbt



Keramikfassade auf WDV-System im variablen Architekturformat.

„HOCHSCHULE UTRECHT“, AMERSFOORT

Die Hochschule Utrecht benötigte für den Standort Amersfoort ein Gebäude, das die verschiedenen Fachrichtungen unter einem Dach beherbergt. Das Gebäude erfüllt die individuellen Ansprüche der einzelnen Fachbereiche der Hochschule. Das Erdgeschoss sowie das erste Stockwerk erhielten einen öffentlichen Charakter – dort können sich die Fachrichtungen der Öffentlichkeit vorstellen. Hier wurde eine transparente, offene Optik realisiert. Die verbleibenden Stockwerke wurden unter Berücksichtigung der speziellen Ansprüche der Hochschulbereiche auf die jeweiligen Fachrichtungen aufgeteilt. (www.dp6.nl)

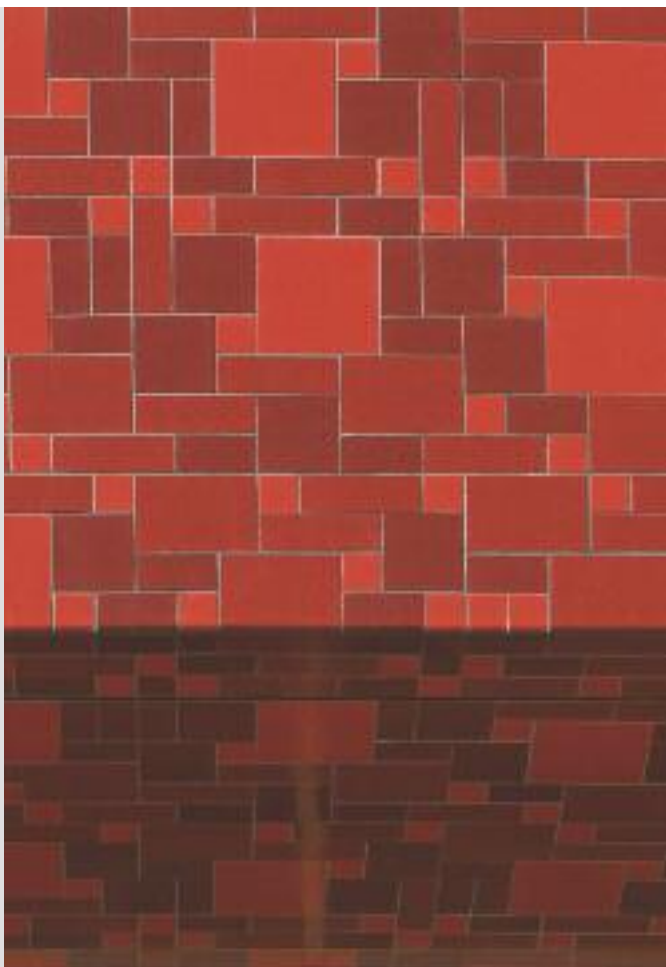
Variables Architekturformat für Hochschule Utrecht in Amersfoort

Projektdaten

Projekt:	Hochschule Utrecht, Amersfoort
Auftraggeber:	Burgfonds, 5300 AC Zaltbommel
Planungsbüro:	DP6 Architekturstudio – www.dp6.nl
Architekt:	Chris de Weijer
Grundfläche:	18.000 m ²
Fassade:	ABC-Keramikfassade ca. 3.000 m ²



Variables Architekturformat



Variables Architekturformat.

DER FREIRAUM KREATIVER KERAMIKFASSADEN

Die Architektur hat die Fassade als Raum für individuelle Gestaltung neu entdeckt. In den Metropolen entstehen Gebäude, deren Fassaden mit neuen Texturen und Mustern aus farbigen Ziegeln und Keramik überraschen. Die Vorgaben und Kreativität der Architekten umzusetzen ist unsere Aufgabe. Farben und Formate nach genauen Vorgaben zu brennen und zu neuen Mustern zusammenzufügen ist Teil unserer Service-Leistungen. In ergänzender Zusammenarbeit mit den Planungsbüros werden so individuelle Gebäude mit konstruktiv „leichten Hüllen“ aus Keramikfassaden realisiert.

Variables Architekturformat





Fasadengewichte in der Übersicht

1. Gemauerte Klinkerwand
11,5 cm Stärke 2,1 kN pro m²
2. Vorhangfassade – Keramik – Naturstein – Beton
3 cm Stärke 0,8 - 1,2 kN pro m²
3. ABC-Keramikfassade auf WDV-System
1,2 cm Stärke 0,45 kN pro m²

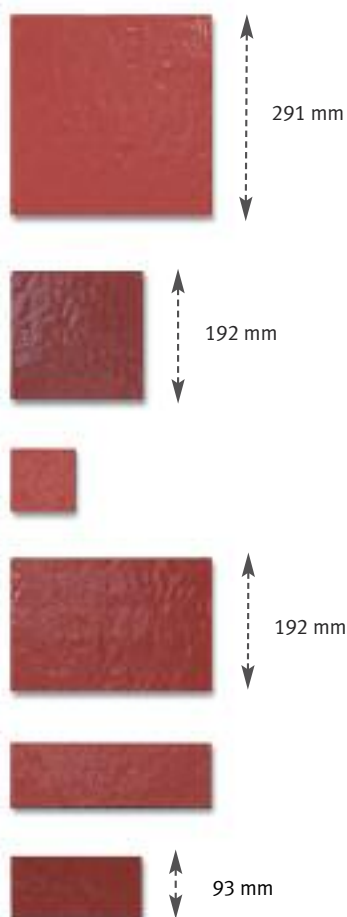
Die Übersicht zeigt, dass die ABC-Keramikfassade auf Wärmedämmung ein geringes Fasadengewicht aufweist.

Ist eine Abfangkonstruktion vorgesehen, ergeben sich aus dem geringen Gewicht zwei Vorteile.

1. Die tragende Wand kann sehr kostengünstig erstellt werden.
2. Bei der ABC-Keramikfassade auf WDV-System fallen keine Kosten für eine Abfangkonstruktion der Fassade an.



Keramikfassade angefertigt nach Maß- und Farbvorgaben



Sanierung und Neubau der Staatsbibliothek zu Berlin.

EINE BEDEUTENDE BAUSTELLE BERLINS

Dem wilhelminischen Bibliotheksgebäude wird die durch Teilerstörung verloren gegangene Mitte wiedergegeben. Inmitten des großen Gebäudekomplexes der Staatsbibliothek „Unter den Linden“ in Berlin wurde der neue Lesesaal errichtet. Mit dem Neubau wird die größte wissenschaftliche Universitätsbibliothek Deutschlands weiter komplettiert.

ABC-Quartierstein Staatsbibliothek zu Berlin

Projektdaten

Projekt:	Staatsbibliothek zu Berlin
Bauzeit:	voraussichtliche Fertigstellung 2016
Umfang:	Länge der Front Unter den Linden: 107 Meter Länge Charlotten- bzw. Universitätsstraße: 170 Meter, Stockwerke überirdisch: 13
Neubau:	46.250 m ²
Geschätzte Gesamtkosten:	ca. 800 Millionen Euro
Architektur:	HG Merz Architekten mit Sitz in Stuttgart und Berlin





Tor Staatsbibliothek zu Berlin

Ansicht Keramikfassade



ABC-Quartierstein 122 x 69 x 57 mm



Sanierung und Neubau der Staatsbibliothek zu Berlin.

STAATSBIBLIOTHEK ZU BERLIN, UNTER DEN LINDEN

Der kubische Lichtkörper des neuen Lesesaals nimmt die Proportionen des historischen Vorgängerbaus auf. Seine Dimension wird immer wieder unterschätzt: Er fügt sich fast bescheiden in den viel größeren wilhelminischen Altbau ein, auf seiner Fläche aber ließe sich problemlos der Berliner Dom unterbringen.

Bei der Restaurierung der großen Innenhoffassaden wurden ABC-Quartiersteine 122 x 69 x 57 mm eingesetzt.

Zu den Neubaumaßnahmen gehören eine Aufstockung der Gebäude um zwei Etagen im Innenbereich und der Neubau des Lesesaals. Die Keramikfassade wird im historischen Quartiersteinformat 122 x 69 x 12 mm auf WDV-System erstellt. ABC-Keramik entwickelte die Glasurfarbe des Neubaues nach dem historischen Vorbild der Innenhöfe.

ABC-Quartierstein Staatsbibliothek zu Berlin

VIEL RAUM FÜR GUTE GEDANKEN

Die restaurierten und neu erstellten keramischen Fassaden der Innenhöfe sind sichtbar. Sie umschließen den Glaskubus mit seiner transluzenten Hülle. Im Inneren entstand ein freier Luftraum von 36,5 Metern Höhe – beeindruckend.

Die Besonderheit der zweischaligen Glasfassade besteht in seiner thermischen Verformung, die das Licht bricht und so in angenehmer Weise verteilt. Im unteren Teil des Kubus befindet sich eine «hölzerne Buchschiele», in der die Arbeitsplätze und die Bücher untergebracht sind.

www.hgmerz.com – architekten museumsgestalter
www.staatsbibliothek-berlin.de





Innenansicht des Lesesaales



Staatsbibliothek zu Berlin, 2014

© Architektur Fotografie Krummow

ABC-Quartierstein

Keramikfassade angefertigt nach Maß- und Farbvorgaben



122 mm

Quartierstein-Format
122 x 69 x 12 mm

69 mm



Quartierstein
122 x 69 x 57 mm



Quartierstein-Winkel
122 x 69 x 57 mm

ABC-Quartiersteinverlegung auf WDV-System



Neubau mit Keramikfassaden im Klinkerformat.

Ein neues Quartier mit Eigentumswohnungen für gehobene Ansprüche entstand 2007 in Stettin. Der Wohnkomplex „Magnolia“ zeichnet sich durch die besondere Gestaltung der Gebäudezeilen und durch seine Innenhöfe und Grünanlagen aus. Die gehobene Wohnlage in natürlicher Umgebung und eine gute Infrastruktur zählen zu den weiteren Vorzügen dieser Siedlung.

Die reduziert eingesetzten Materialien der Fassaden-Architektur wie Holz, Putz und Klinkerriemchen sowie der Manufaktur-Stil der großen Fensterelemente vermitteln der gesamten Wohnanlage eine hohe Wertigkeit, ohne den vorgegebenen Kostenrahmen zu sprengen.

In der ersten Bauphase wurden 230 Wohnungen errichtet und erfolgreich vermarktet. Das erfolgreiche Konzept „Magnolia“ wird in einem zweiten Bauabschnitt fortgeführt. 2008 werden weitere 170 Wohnungen erstellt. An den Fassaden werden insgesamt 12.000 m² Klinkerriemchen verlegt.

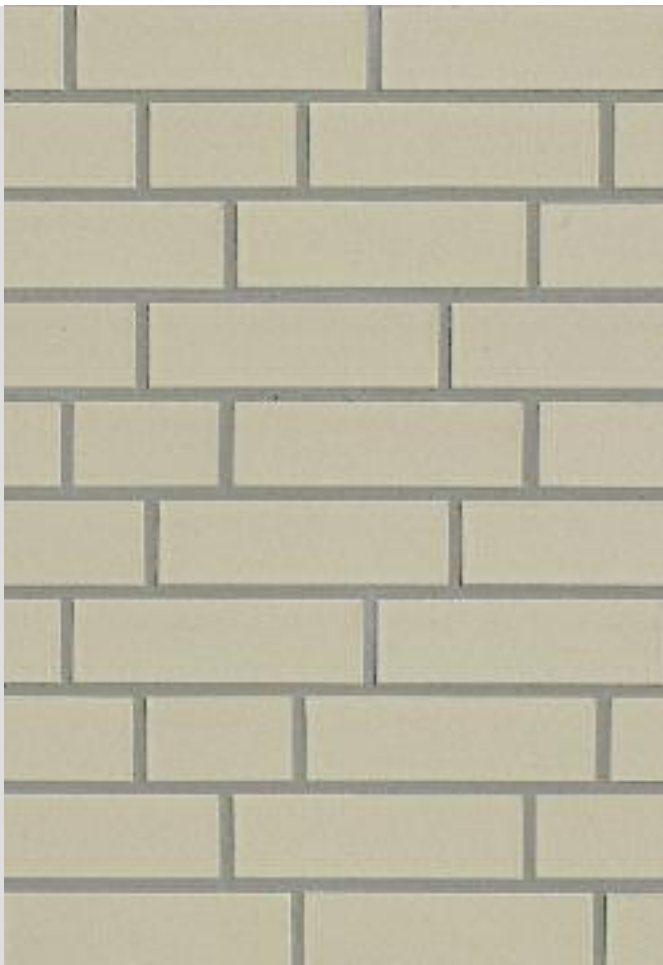
1924/0 Beige glatt



1924/0 Beige glatt



1924/0 Beige glatt



Skagen mit Schieferstruktur



1924/0 Beige glatt



2108 Elmshorn ocker-grau



Markona Wohnpark Köln.

Das Bauvorhaben MARKONA.ZWEI in Köln-Neuheitenfeld wurde im 2. Bauabschnitt um weitere 76 Eigentumswohnungen erweitert. Die Wohnungen verteilen sich auf insgesamt acht Neubau-Gebäude, welche die Bebauung des 17.000 m² großen Markona Wohnparks vervollständigen. Entlang der Äußeren Kanalstraße entstanden dabei 4 Stadtresidenzen mit insgesamt 48 Eigentumswohnungen. Im Innenbereich entstanden 4 Gartenhäuser mit insgesamt 28 Wohnungen, die sich zum Markona-Wohnpark sowie zum öffentlichen Takupark hin öffnen. Alle Wohnungen verfügen über Freiflächen wie Gärten, Loggien, Terrassen oder Balkone. Die Keramikfassaden der Wohnanlage wurden mit unterschiedlichen Klinkerriemchen auf WDV-System erstellt. Das Neubauprojekt MARKONA.ZWEI wurde im Energieeffizienz-Standard KfW 70 mit angeschlossener Biomasse-Heizanlage errichtet.

Sandgelb glatt, Texel glatt, Winterhude, Juist glatt

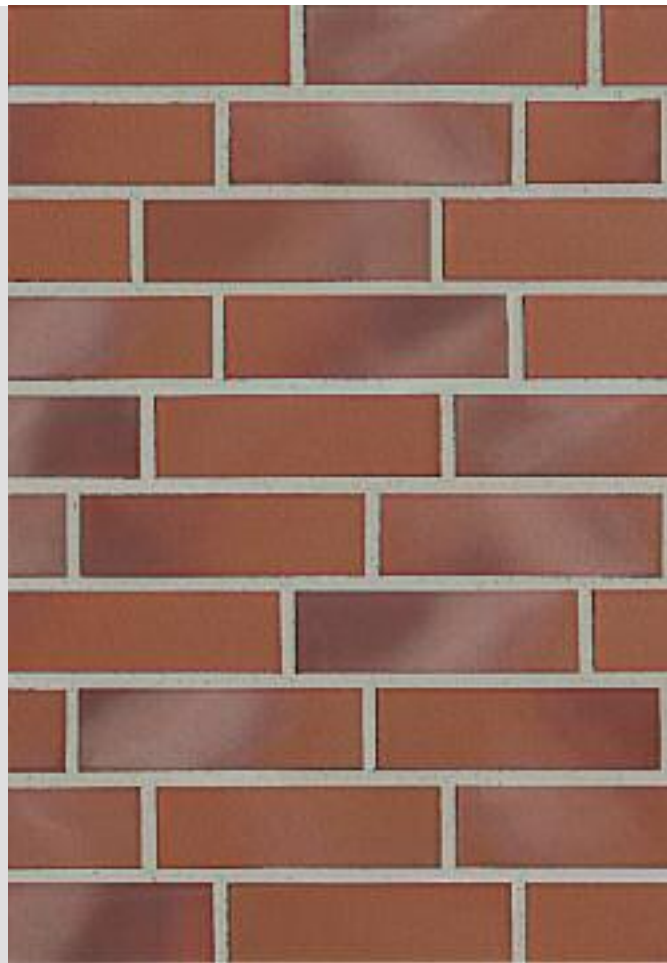


1927/0 Sandgelb glatt





1827/0 Juist glatt



2100 Blankenese dunkel-bunt



1830/0 Texel glatt



Markona Wohnpark Köln.



Winterhude schwarz blau-bunt, Blankenese dunkel-bunt, Juist glatt

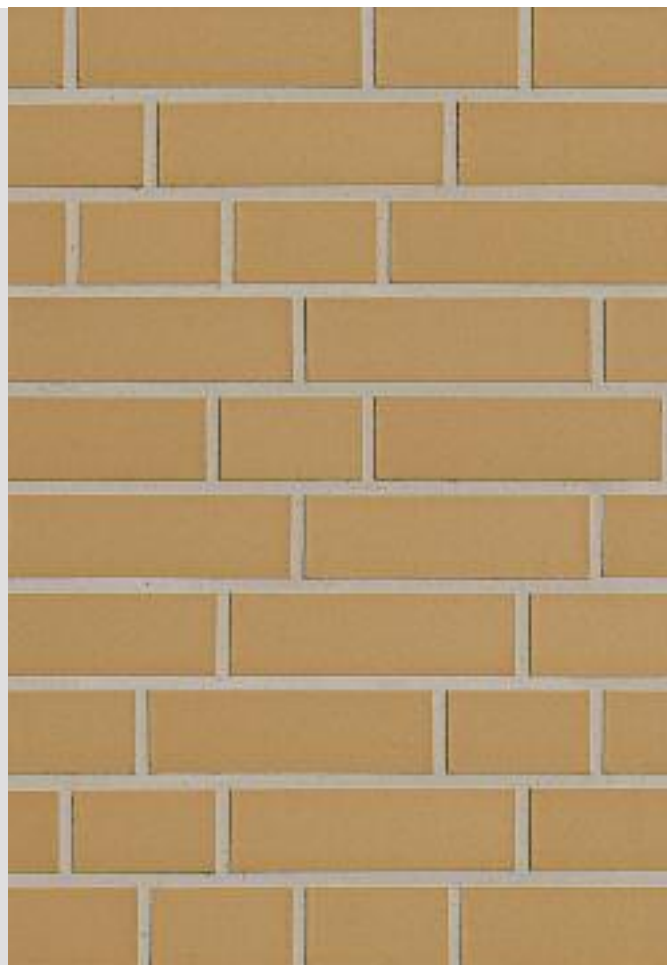
Sandgelb glatt, Winterhude schwarz blau-bunt



1927/0 Sandgelb glatt



1927/0 Sandgelb glatt



2103 Winterhude schwarz blau-bunt



1927/2 Sandgelb genarbt



ABC-Keramikfassade auf Wärmedämmung / WDV-System.

W = Wärme
D = Dämmung
V = Verbund

Das WDV-System in wenigen Schritten.

Deutsches Institut für Bautechnik in Berlin

Das abgebildete WDV-System hat eine Zulassung erhalten für:

Mineralfaser-Dämmstoffe

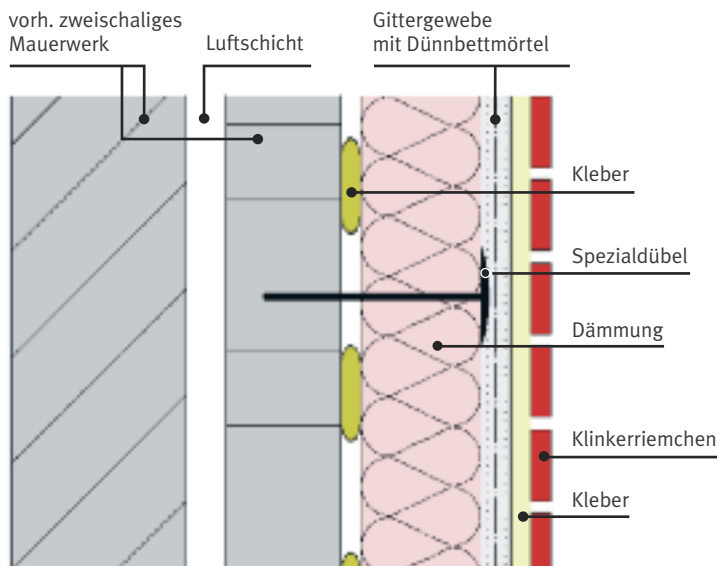
eine max. Isolierstärke: 200 mm
eine max. Gebäudehöhe: 100 m

Polystyrol-Hartschaum

eine max. Isolierstärke: 200 mm
eine max. Gebäudehöhe: ca. 20 m



Wandschnitt, Funktionsaufbau



Beispielhafter Arbeitsablauf

- 1a. +1b. Auftragen des Klebers auf die Dämmplatten.
- 2a.+ 2b. Ansetzen der Dämmplatten an die Fassade.
3. Aufbringen einer Armierungsschicht.
4. Befestigen der Dämmplatten mit Spezialdübel.
5. Auftragen und Glätten der zweiten Mörtelschicht.
6. Auftragen des Klebers.
7. Auftragen des Klebers auf das Riemchen (Buttering-Floating-Verfahren).
8. Ansetzen der Riemchen in den Kleber.
9. Ist der Kleber abgebunden und die Riemchenfassade durchgetrocknet, kann mit dem Verfugen begonnen werden.

Hier bieten sich zwei Möglichkeiten an:

- a. Glatte Klinkerriemchen können im Schlämmverfahren gefügt werden. Dabei wird der überschüssige Fugenmörtel mit einem Schwammbrett sauber abgewaschen.
 - b. Das klassische Verfugen mit Trockenfugmörtel, Fugeisen und Fugblech. Dieses Verfahren ist für alle Klinkerriemchen geeignet.
10. Bei Mörtelverunreinigungen der verlegten Flächen sind zur Reinigung handelsübliche Klinkerreiniger zu verwenden. Die Wirksamkeit und Eignung dieser Reiniger sind jeweils vorab am Objekt zu testen. Gute Erfahrungen liegen z.B. mit Remmers Klinkerreiniger Combi WR vor, in der Verdünnung 1 : 15.

Wichtig

Wir empfehlen, die Fassadensanierung von einer Fachfirma ausführen zu lassen.



Wichtig

Beachten Sie zusätzlich die Verarbeitungsvorschriften der Hersteller.

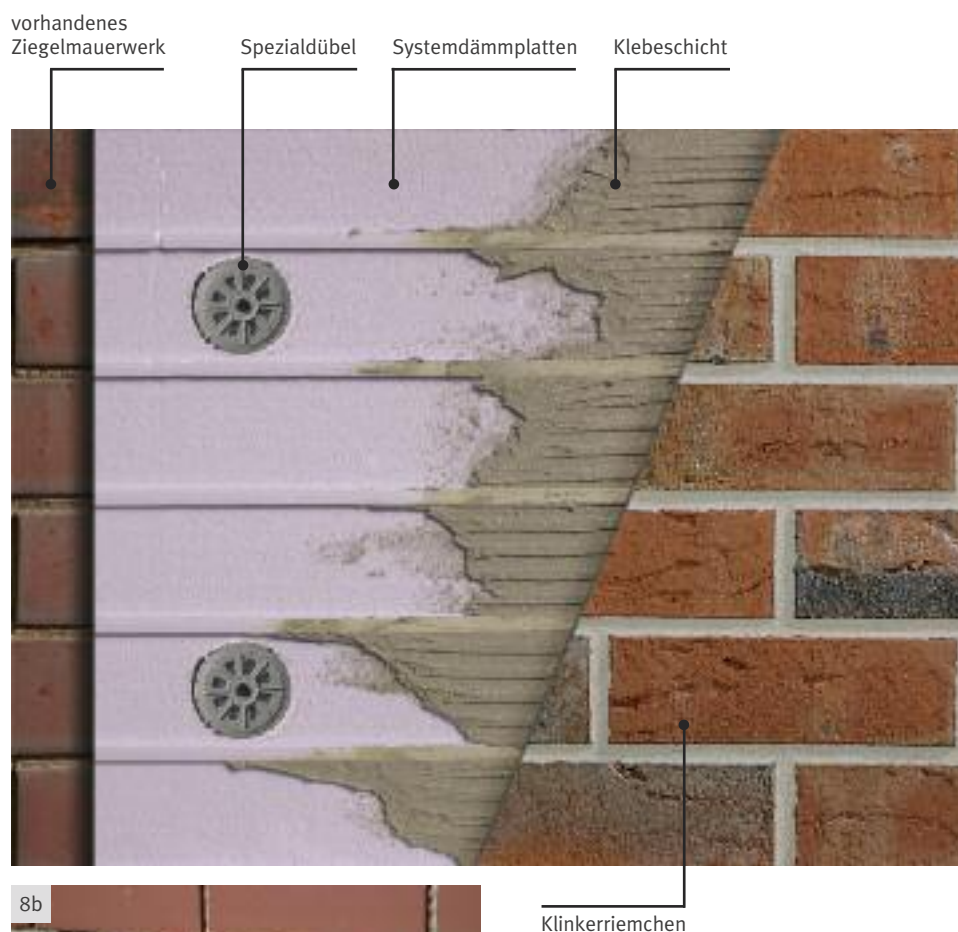
Wärmedämmung und Fassadenmodernisierung mit dem Fugenleitsystem in wenigen Schritten.

Deutsches Institut für Bautechnik in Berlin

Das abgebildete Fugenleitsystem hat eine
Zulassung erhalten für:

eine max. Isolierstärke: 100 mm
eine max. Gebäudehöhe: ca. 20 m





8b

**Wichtig**

Wir empfehlen, die Fassaden-
sanierung von einer Fachfirma
ausführen zu lassen.

Beispielhafter Arbeitsablauf

1. Auftragen des Klebers auf die Dämmplatten.
2. Ansetzen der Dämmplatten an die Fassade.
3. Befestigen der Dämmplatten mit Spezialdübel.
4. Auftragen des Klebers.
5. Den Klebemörtel auf die Klinkerriemchen aufbringen.
6. Die Klinkerriemchen fest in das Klebett eindrücken.
7. Die Winkelriemchen verlegen.
8. Ist der Kleber abgebunden und die Riemchenfassade vollständig durchgetrocknet, kann mit dem Verfugen begonnen werden.

Hier bieten sich zwei Möglichkeiten an:

- a. Glatte Klinkerriemchen können im Schlämmverfahren gefugt werden. Dabei wird der überschüssige Fugenmörtel mit einem Schwammbrett sauber abgewaschen.
 - b. Das klassische Verfugen mit Trockenfugmörtel, Fugeisen und Fugblech. Dieses Verfahren ist für alle Klinkerriemchen geeignet.
9. Bei Mörtelverunreinigungen der verlegten Flächen sind zur Reinigung handelsübliche Klinkerreiniger zu verwenden. Die Wirksamkeit und Eignung dieser Reiniger sind jeweils vorab am Objekt zu testen.
- Gute Erfahrungen liegen z.B. mit Remmers-Klinkerreiniger AC vor, in der Verdünnung 1 : 15.

Wichtig

Beachten Sie zusätzlich die Verarbeitungsvorschriften der Hersteller.

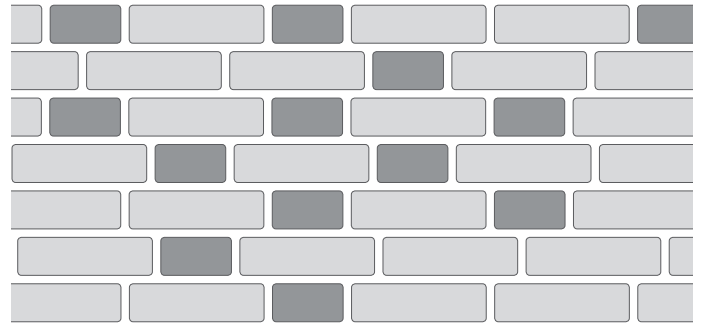
Eine schöne Fassade ist kein Zufall.

TYPISCH FÜR EINE ECHTE KLINKERFASSADE IST DER „WILDE VERBAND“.

Bei dieser Art zu mauern wechseln sich Läufer und Köpfe unregelmäßig ab. Das authentische Bild einer Ziegelsteinfassade findet seinen Ursprung in der monolithischen Bauweise. Hier sicherten die Kopfsteine den Verbund des Mauerwerkes. Dieses natürliche Bild einer Ziegelwand hat sich bis heute bewährt.

Mit Klinkerriemchen bauen Sie auf das traditionelle Wissen guter Handwerker, denn das Anordnungsspiel mit Halbsteinen im Mauerverband ermöglicht eine Vielzahl natürlicher Mauerbilder. Selbstverständlich sind auch andere Mauerverbände möglich.

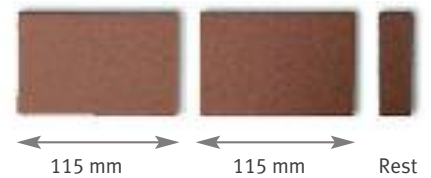
Gebäudeecken mit Winkelriemchen – Buchsbaumweg Hamburg



Der Wilde Verband

Entscheiden Sie sich für den „wilden Verband“.

Zwei Kopfsteine können einfach mit einem Fliesenschneider, einer Flex bzw. einem Nassschneider aus einem Klinkerriemchen geschnitten werden.





Gebäudeecke mit Gesimse, Buchsbaumweg Hamburg



Gebäudeecke mit Winkelriemchen – 2100 Blankenese dunkel-bunt

Gesimse-Formstein



Die richtige Ausführung der Fensterstürze:

1. mit Winkelriemchen
2. mit Kopfsteinen und Winkelriemchen



Fenstersturzwinkel im Läuferverband verlegt.

Für die Ausführung der Fensterstürze im Läuferverband haben wir ein spezielles Sturzelement mit Tropfkante entwickelt. Für DF und NF-Verbände. Der lange Schenkel des Winkels greift tief in die Mauerwerksnische und verkleidet die Konstruktionselemente.

3. mit Fenstersturzwinkel



Produktübersicht – ABC-Keramikfassade im Klinkerformat.

1924/0 Beige glatt



1924/2 Beige genarbt



1925/0 Grau glatt



1925/2 Grau genarbt



1927/0 Sandgelb glatt



1927/2 Sandgelb genarbt



1926/0 Braun glatt



1926/2 Braun genarbt



1004/0 Naturbrand glatt



1004/2 Naturbrand genarbt



1827/0 Juist glatt



1827/2 Juist genarbt



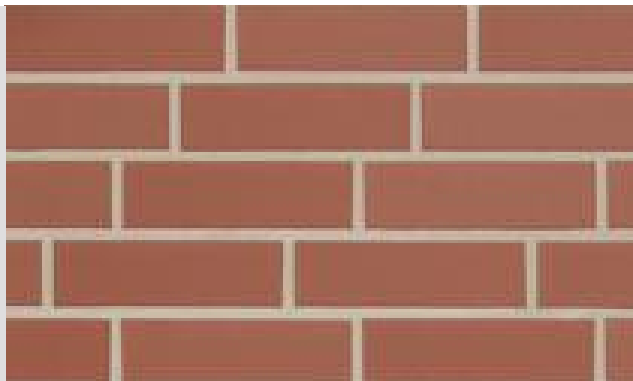
1823/0 Lanzarote glatt



1823/2 Lanzarote genarbt



1821/0 Malta glatt



1821/2 Malta genarbt



1822/0 Nordkap glatt



1822/2 Nordkap genarbt



Bern



1825/0 Borkum glatt



1825/2 Borkum genarbt



1828/0 Aubergine glatt



1830/0 Texel glatt



1831/0 Dresden glatt



1831/2 Dresden genarbt

1826/0 Baltrum glatt
1826/2 Baltrum genarbt (ohne Abb.)

1829/0 Silber-schwarz



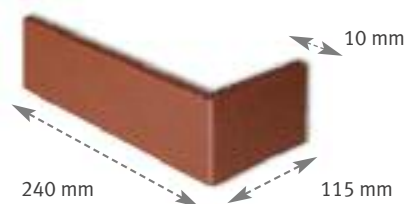
Schiefer-grau Struktur



Schiefer-bunt Struktur



Klinker- und Winkelriemchen · 10 mm Stärke



Nr.	Bezeichnung	Farbe	240 x 52 x 10 mm Winkelriemchen		240 x 71 x 10 mm Winkelriemchen		240 x 115 x 10 mm Winkelriemchen		Basis Mineralfaser-Dämmst.	Basis Polystyrol-Hartschaum
			DF	DF	NF	NF	2 DF	2 DF		
1828/0	Aubergine / glatt	blau-violett geflammt	*	●	*	●	●	●		
1826/0	Baltrum / glatt	blau-braun	●	●	*	●	●	●		
1826/2	Baltrum / genarbt	blau-braun	*	●	*	●	●	●		
1924/0	Beige / glatt	beige-uni	●	●	●	●	●	●	●	●
1924/2	Beige / genarbt	beige-uni	*	●	*	●	●	●	●	●
1825/0	Borkum / glatt	rot-braun geflammt	●	●	●	●	●	●	●	●
1825/2	Borkum / genarbt	rot-braun geflammt	*	●	*	●	●	●	●	●
1926/0	Braun / glatt	braun-uni	●	●	●	●	●	●	●	●
1926/2	Braun / genarbt	braun-uni	*	●	*	●	●	●	●	●
1925/0	Grau / glatt	grau-uni	●	●	●	●	●	●	●	●
1925/2	Grau / genarbt	grau-uni	*	●	*	●	●	●	●	●
1827/0	Juist / glatt	rot-blau-bunt geflammt	●	●	*	●	●	●	●	●
1827/2	Juist / genarbt	rot-blau-bunt geflammt	*	●	*	●	●	●	●	●
1823/0	Lanzarote / glatt	gelb geflammt	●	●	●	●	●	●	●	●
1823/2	Lanzarote / genarbt	gelb geflammt	●	●	*	●	●	●	●	●
1821/0	Malta / glatt	rot-uni	●	●	●	●	●	●	●	●
1821/2	Malta / genarbt	rot-uni	●	●	*	●	●	●	●	●
1004/0	Naturbrand TO / glatt	rot-schwarz geflammt	*	●	*	●	●	●	●	●
1004/2	Naturbrand TO / genarbt	rot-schwarz geflammt	*	●	*	●	●	●	●	●
1822/0	Nordkap / glatt	rot-bunt	●	●	●	●	●	●	●	●
1822/2	Nordkap / genarbt	rot-bunt	●	●	*	●	●	●	●	●
1927/0	Sandgelb / glatt	gelb-uni	*	●	●	●	●	●	●	●
1927/2	Sandgelb / genarbt	gelb-uni	●	●	*	●	●	●	●	●
1829/0	Silber-schwarz / glatt	schwarz, mattglanz	*	●	*	●	●	●	●	●
1830/0	Texel / glatt	grau-schwarz	*	●	*	●	●	●	●	●
1831/0	Dresden / glatt	schwarz geflammt	*	●	*	●	●	●	●	●
1831/2	Dresden / Struktur	schwarz geflammt	*	●	*	●	●	●	●	●
	Schiefer-grau Struktur		*	*	*	●	●	●	●	●
	Schiefer-bunt Struktur		*	*	*	●	●	●	●	●
	Bern		*	*	*	●	●	●	●	●

* auf Anfrage lieferbar

DAS WESEN DER BACKSTEINFASSADE

Das Backsteinhaus gilt seit Jahrhunderten als eine hochwertige und wertbeständige Bauform.

Wunderschöne Backsteinvillen, prächtige Stadthäuser der Jahrhundertwende und die unglaubliche Vielfalt historischer Ziegelarchitektur im norddeutschen Raum, sie alle sind eindrucksvolle Dokumente der Backsteinkultur – sie sind Zeitzeugen der Baugeschichte und dokumentieren die besondere Wertigkeit dieses Baustoffes.

Die ABC-Backsteinriemchen® werden auf traditionelle Weise in unseren Ziegelöfen hergestellt. Ihr natürliches Wesen bestimmt die Optik der Gebäude, unverkennbare Ziegelhäuser aus leichten, dünnen Steinen, aus gebranntem Schieferthon.

ABC-Backsteinriemchen werden als Spaltriemchen im klassischen Verfahren hergestellt. Leichte Kantenungenauigkeiten, Verformungen und Abplatzungen sind gewollt und unterstreichen in der fertig verfugten Fassade den klinkertypischen Charakter.

Weitere ABC-Klinker- und Winkelriemchen

in den Materialstärken 12 mm und 15 mm sind auf Anfrage erhältlich.

Die 15 mm Klinkerriemchen sind auch mit einer Schwalbenschwanz-Rückseite lieferbar.



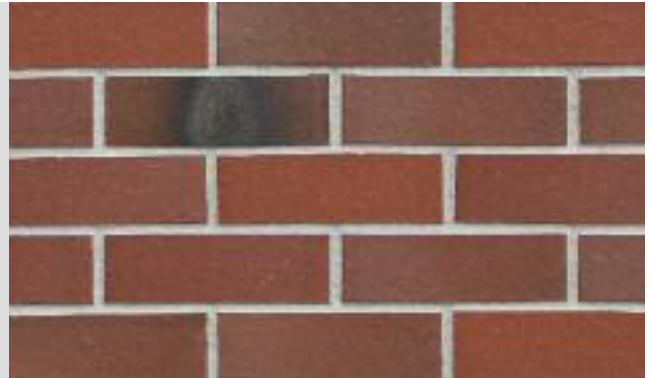
Produktübersicht – ABC-Backsteinriemchen® 14 mm und 10 mm.

14 mm

R 8354 Gelb-Kohlebrand



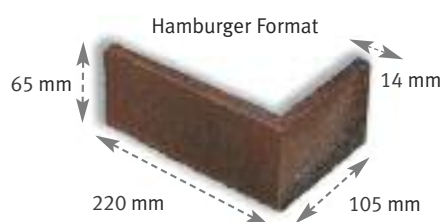
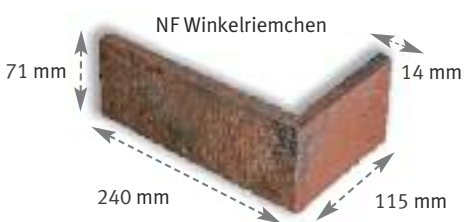
Velper Rot-Kohlebrand
Hamburger Format TO



Schüttorf R 0832 Rot-Kohlebrand
Hamburger Format



Backsteinriemchen + Winkel · 14 mm Stärke



Nr.	Bezeichnung und Farbe	Oberfläche	NF	NF	HF	HF	Basis	Mineralfaser-Dämmstoffe	Basis	Polystyrol-Hartschaum
R 8354	Gelb-Kohlebrand	glatt	●						●	
	Velper Rot-Kohlebrand Hamburger Format TO	glatt	●						●	
R 0832	Schüttorf Rot-Kohlebrand Hamburger Format	glatt			●				●	

10 mm

2106 Atlantis



2104 Buxtehude



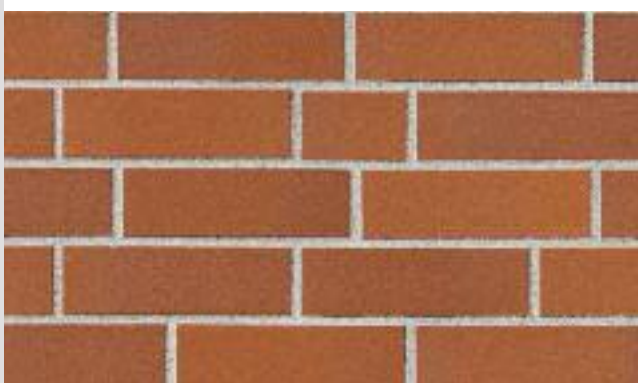
2102 Altona rot-bunt



2101 Finkenwerder FS rot



2101 Finkenwerder rot



2108 Elmshorn ocker-grau



1831/4 Dresden Kohle

2103 Winterhude schwarz
blau-bunt2100 + 2103 Blankenese-Winterhude
dunkel-bunt

2100 Blankenese dunkel-bunt



Backsteinriemchen + Winkel · 10 mm Stärke			NF	DF	HF	OF	Basis	Basis
Farb-Nr.	Bezeichnung und Farbe	Oberfläche	240 x 71 x 10 mm	240 x 52 x 10 mm	220 x 65 x 10 mm	220 x 52 x 10 mm	Mineralfaser - Dämmstoffe	Polystyrol - Hartschaum
2102	Altona rot-bunt	ziegelrau	●	*	*	*	●	●
2100	Blankenese dunkel-bunt	ziegelrau	●	*	*	*	●	●
2101	Finkenwerder rot	ziegelrau	●	*	*	*	●	●
2103	Winterhude schwarz blau-bunt	ziegelrau	●	*	*	*	●	●
2104	Buxtehude rot-braun-bunt	ziegelrau	●	*	*	*	●	●
2106	Atlantis grau-bunt	ziegelrau	●	*	*	*	●	●
2108	Elmshorn ocker-grau	ziegelrau	*	*	*	*	●	●
1831/4	Dresden / Kohle schwarz geflammt	ziegelrau	●	*	*	*	*	●
* auf Anfrage lieferbar								

2106 Atlantis



ABC-Keramikfassade im Wohnraum.

RAUMGESTALTUNG

Eine echte Alternative zu Kunststein-Paneelen mit Ziegeloptik bietet die ABC-Keramikfassade im Innenraum. Eine echte Ziegelwand ist hier schon mit einer Aufbaustärke von 16–20 mm zu realisieren.

Der authentische Charakter der Backsteinriemchen überzeugt sofort. Sie prägen den Raum und schaffen ein behagliches, natürliches Ambiente in Wohnräumen, Gastronomie und Gewerbe. Eine Möglichkeit zur Raumgestaltung, die nicht nur Innenarchitekten zu nutzen wissen. Ein nachhaltiger Schutz der Innenwände ist mit allen Elementen der Keramikfassade zu erzielen. Für Schulen, Treppenhäuser und Flure (mit Graffiti-Schutz) bieten sich damit zahlreiche Gestaltungsmöglichkeiten.

Das ABC-Farb- und Formprogramm lässt die Umsetzung vielfältiger und kreativer Konzepte zu.

Für Langformate von mehr als 490 mm Länge bis max. 665 mm Länge ist bei der Verwendung in Innenräumen keine Einzelzulassung erforderlich.

2100 Blankenese dunkel-bunt



ABC-Keramikfassade Wasserstrich.

ABC-Wasserstrich sind grobkeramische Erzeugnisse, die aus natürlichen Rohstoffen wie Lehm und Schiefertone geformt und bei Temperaturen von 1000-1100°C im Klinkerofen gebrannt werden. Die hergestellten Riemchen werden in einem maschinellen Streichverfahren durch die Zugabe von Wasser weich und formbar. Die Oberflächenanmutung entspricht in ihrer typischen, natürlichen Oberfläche einem Wasserstrich- oder Handstrichziegel.

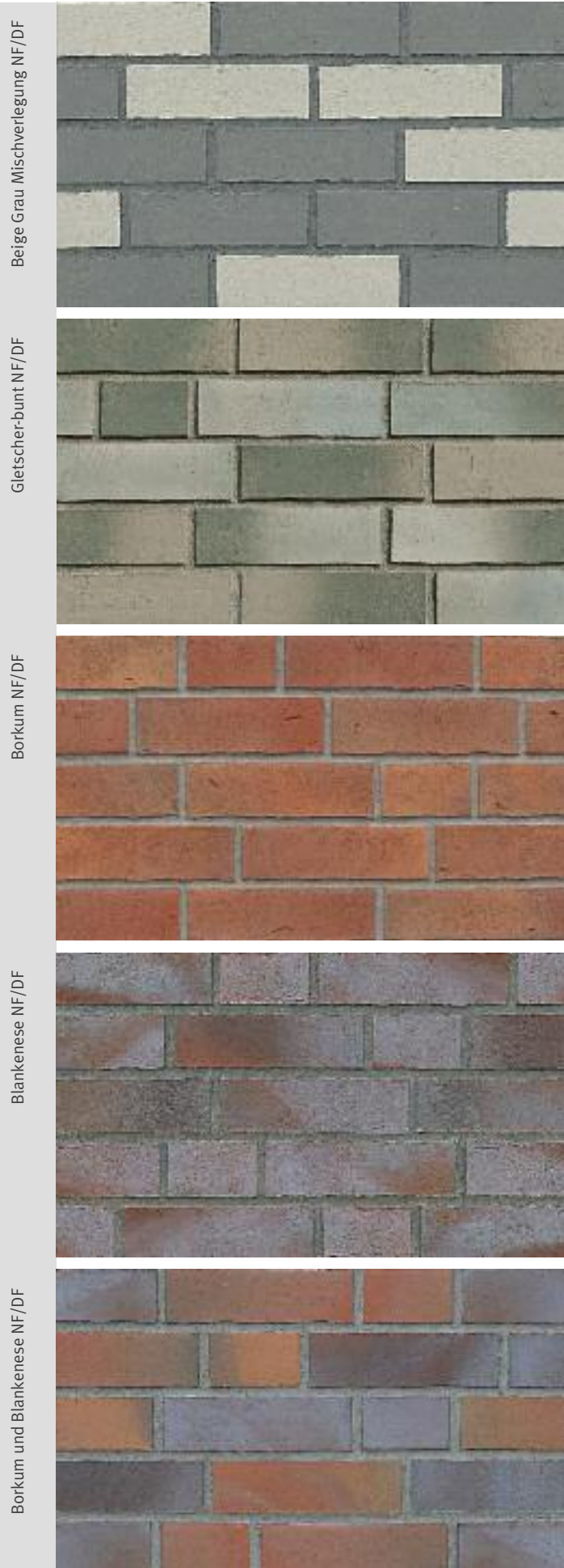
Skagen mit Schieferstruktur



Skagen mit Schieferstruktur und Kohle



Produktübersicht – Wasserstrich.



Backsteinriemchen im ABC-Longformat®.

Basisformat

365 mm Länge
Anwendung im Rastermaß:
115 – 240 – 365 mm



Basisformat

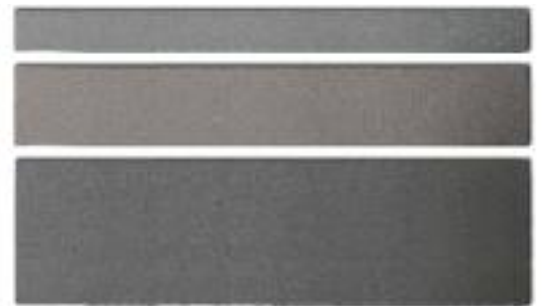
490 mm Länge
Anwendung im Rastermaß:
115 – 240 – 365 – 490 mm



Sonderformat *

600 mm Länge

* über 490 mm Länge
ist eine Einzelzulassung für
den Außenbereich erforderlich!



Atlantis, Langformat 365 mm, im wilden Mauerwerksverband



Langformat-Gebäudeecken mit Winkeln

Die Ecken des Basisformates (365 mm Länge) werden mit einem Winkel von 240 x 115 mm optimal ausgebildet. Im »Wilden Mauerwerksverband« wechseln sich Läufer und Köpfe unregelmäßig ab.

Mauerwerksraster im ABC-Langformat®.

Anordnungsbeispiel:

»Wilder Mauerwerksverband« mit 365, 240 und 115 mm.



ABC-Langformat® im wilden Verband

Längen	Prozentuale Verteilung bezogen auf die Fläche	DF Stück/m ²	NF Stück/m ²
365 mm	70%	30	19
240 mm	20%	12	10
115 mm *	10%	12	9

* bauseits aus 240 mm Riemchen schneiden

Langformat

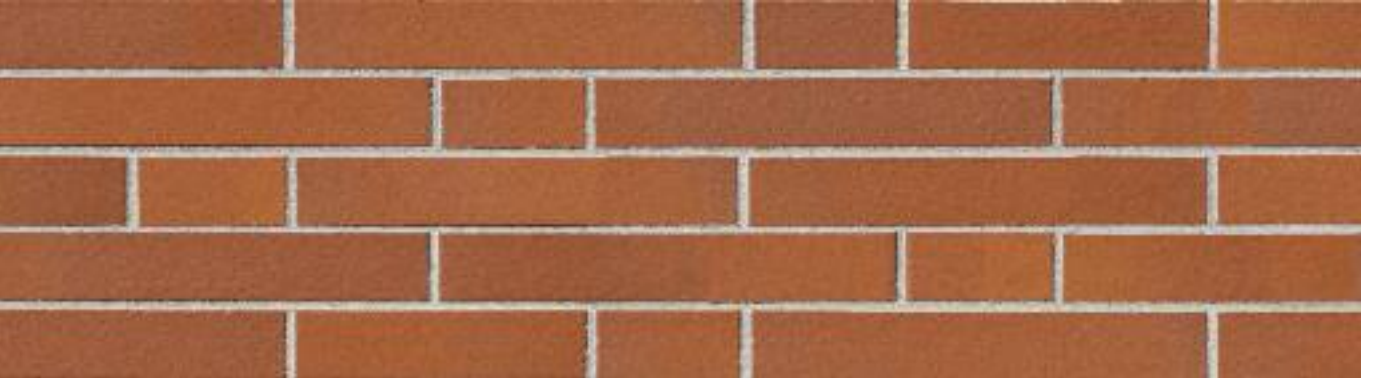
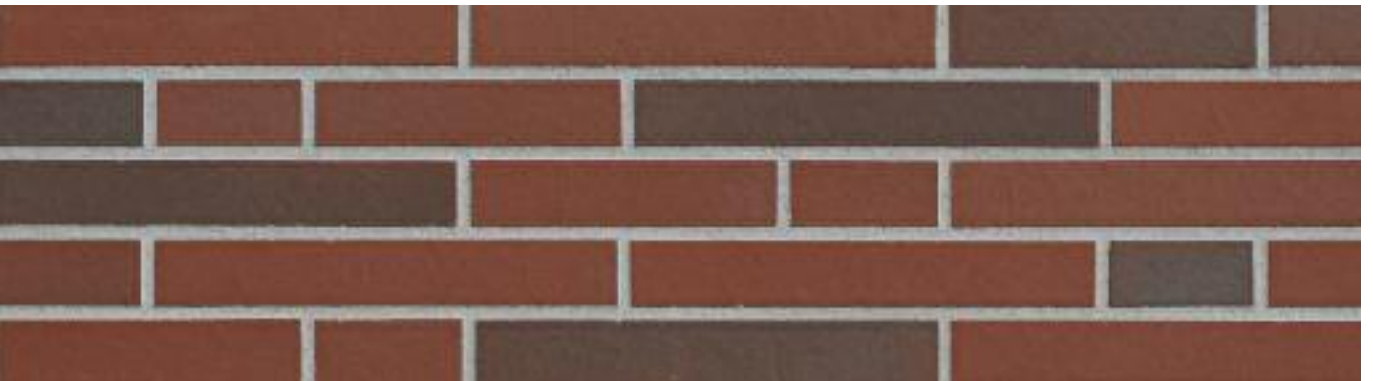
- Langformat im klassischen Mauerwerksraster mit den Längen 365 mm, 240 mm, 115 mm*.
- Langformat im 490 mm-Raster (Stückzahlen pro m²)
DF = 32 Stück/m² – NF = 24 Stück/m² – 2DF = 18 Stück/m²
- Für Langformate von über 490 mm Länge bis max. 600 mm Länge auf WDV-Systemen ist eine Einzelzulassung notwendig.
Bei Verwendungen **in Innenräumen nicht.**

Produktübersicht – Backsteinriemchen im ABC-Langformat® 10 – 13,5 mm.

Atlantis Langformat 365 mm, im wilden Mauerwerksverband



2106-L Atlantis Langformat
DF 365 mm1830-L Texel glatt Langformat
DF 365 mm2878-L Amrum muschelweiß glatt
Langformat DF 365 mm2108-L Elmshorn ockergrau Langformat
DF 365 mm2104-L Buxtehude Langformat
DF 365 mm

2101-L Finkenwerder Langformat
DF 365 mm2102-L Altona rot-bunt Langformat
DF 365 mm2107-L Teuto rot-bunt Langformat
DF 365 mm2100-L Blankenese dunkelbunt
Langformat DF 365 mm2100-L/2103-L Blankenese-Winterhude
dunkel-bunt Langformat DF 365 mm

2103-L Winterhude Langformat
DF 365 mm

ABC-Langformat als Backsteinriemchen · 10 mm Stärke

Auf Anfrage auch in 13,5 mm Stärke lieferbar.

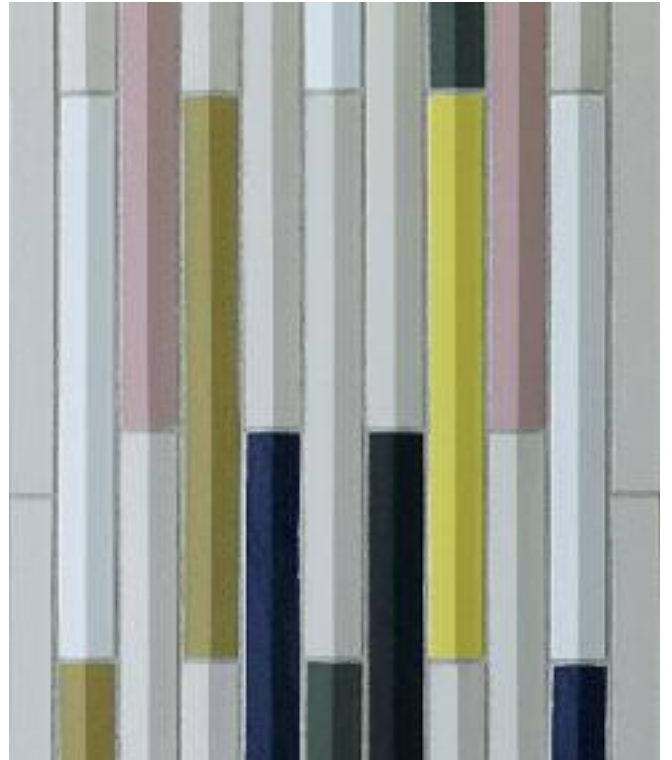
Farb-Nr.	Bezeichnung und Farbe	Oberfläche	365 x 71 x 10 mm		365 x 52 x 10 mm	
			NF	DF	Basis Mineralfaser - Dämmstoffe	Basis Polystyrol - Hartschaum
2106-L	Atlantis · Langformat	glatt	●	*	●	●
1830-L	Texel glatt · Langformat	glatt	●	*		●
2108-L	Elmshorn ocker-grau · Langformat	glatt	●	*	●	●
2104-L	Buxtehude · Langformat	ziegelrau	●	*	●	●
2102-L	Altona rot-bunt · Langformat	ziegelrau	●	*	●	●
2100-L	Blankenese dunkel-bunt · Langformat	ziegelrau	●	*	●	●
2101-L	Finkenwerder rot · Langformat	ziegelrau	●	*	●	●
2103-L	Winterhude schwarz blau-bunt · Langformat	ziegelrau	●	*	●	●
2104-L	Buxtehude rot braun-bunt · Langformat	ziegelrau	●	*	●	●
2106-L	Atlantis grau-bunt · Langformat	ziegelrau	●	*	●	●
2107-L	Teuto rot-bunt · Langformat	ziegelrau	●	*	●	●
2100-L / 2103-L	Blankenese-Winterhude · Langformat	ziegelrau	●	*	●	●
2110-L	Othmarschen grau-bunt · Langformat	ziegelrau	●	*	●	●
2878-L	Amrum muschelweiß · Langformat	ziegelrau	●	*	●	●

* auf Anfrage lieferbar

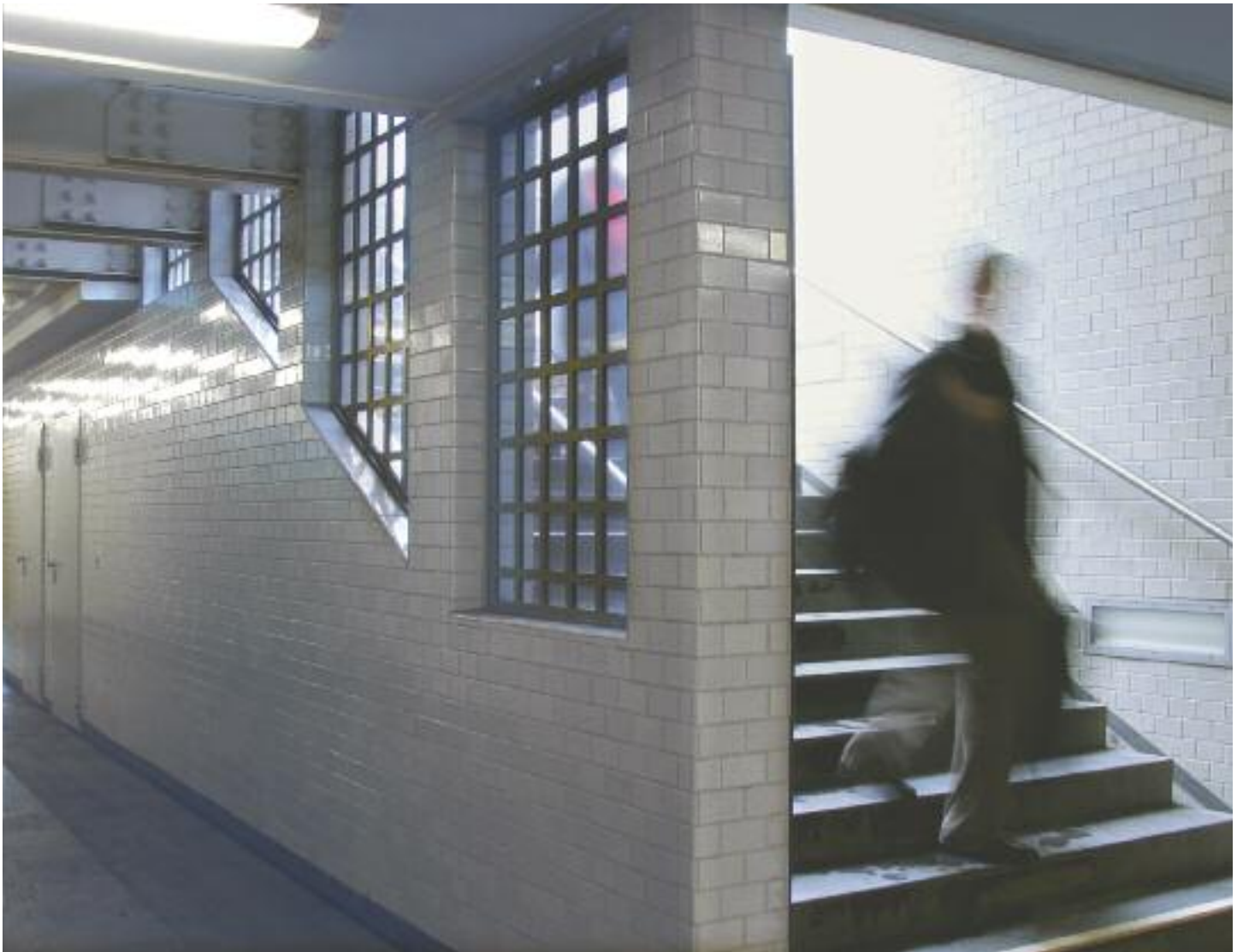
Glasierte ABC-Keramikfassade.



ABC-3D-Keramik
Formteil nach Architektur-
und Farbvorgaben



Glasierte ABC-Keramikfassade, U-Bahnhof „Mitte“ / Restaurierung und Denkmalschutz, U-Bahnhöfe Berlin



E-Werk Berlin



Restauration und Denkmalschutz, U-Bahnhöfe Berlin



360 Farngrün, Wilhelm-Busch-Schule, Glinde/Hamburg



Sonderfarbe und Formate, Projekt Schweiz



Produktübersicht – glasierte ABC-Keramikfassade.

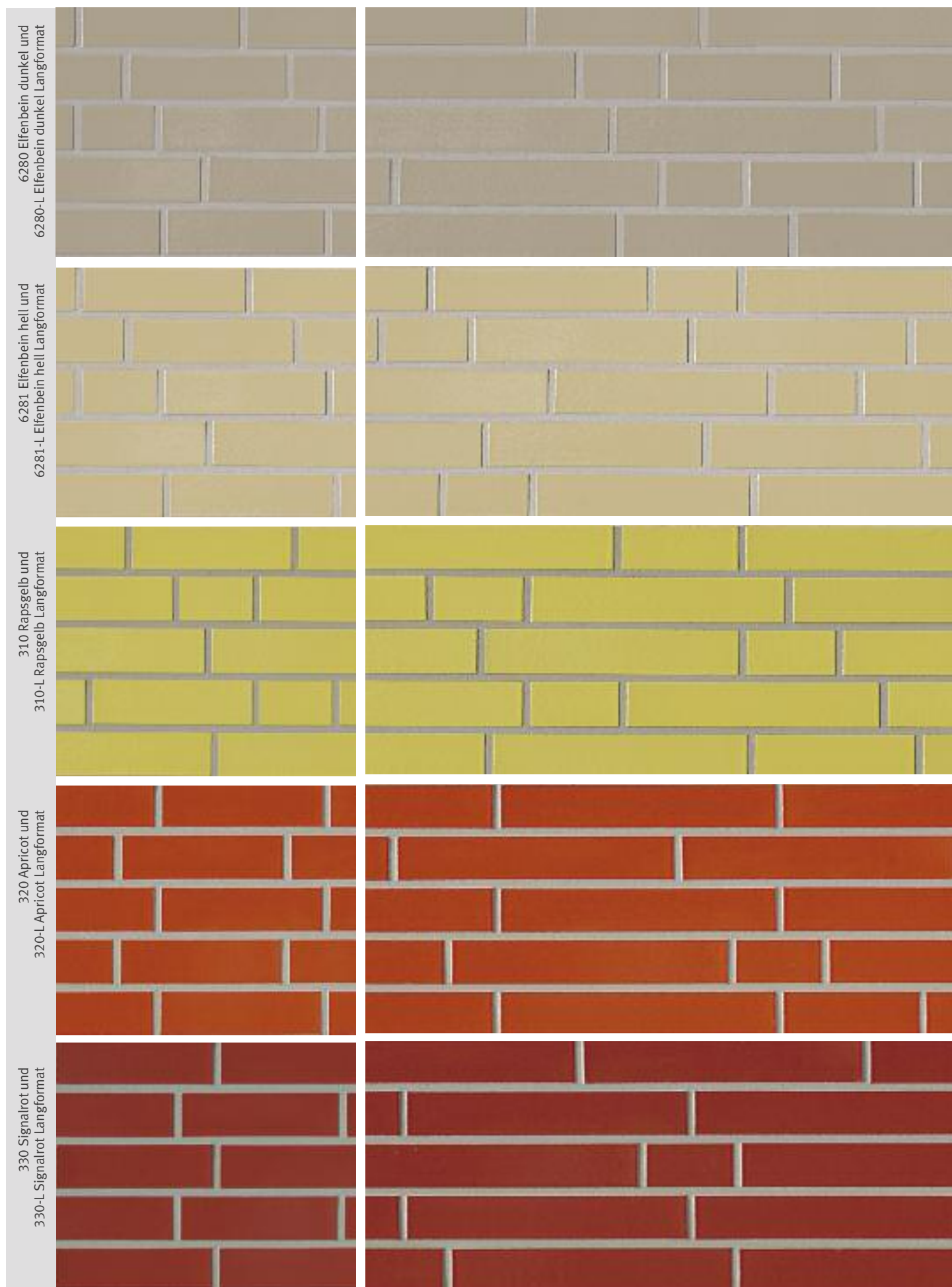
Individuelle Objektfarben mit ausgewählten Oberflächen sind nach Vorgabe und in Abstimmung mit den Planern für besondere Architekturprojekte möglich.

Die abgebildeten Farben sind kurzfristig verfügbar.

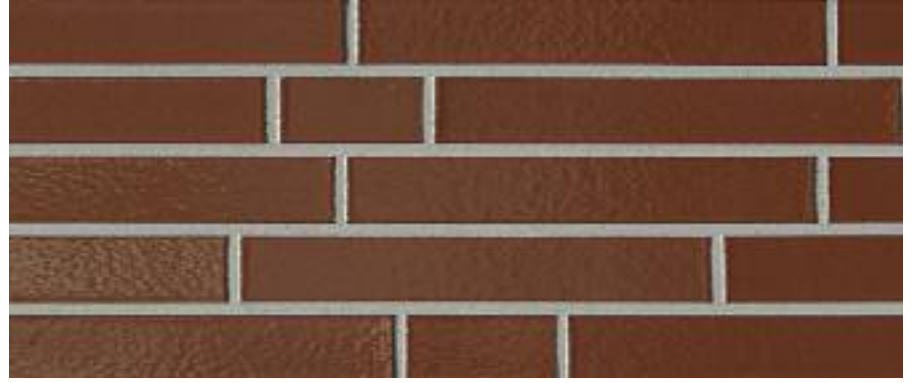


gehämmerte Oberfläche, Hochglanz

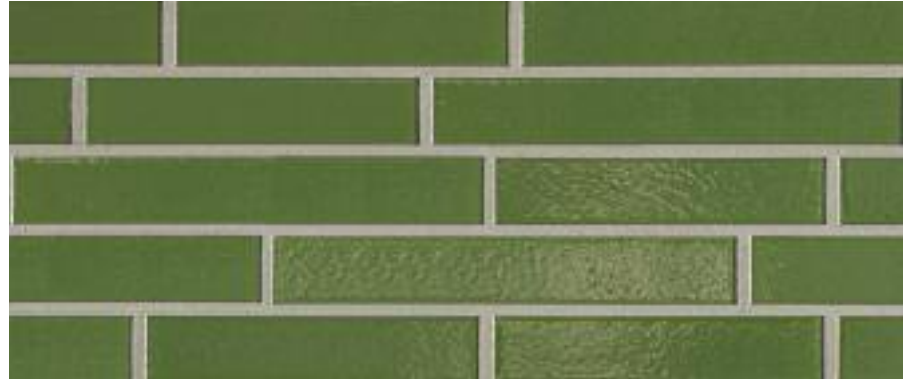




370 Kastanienbraun und
370-L Kastanienbraun Langformat



360 Farngrün und
360-L Farngrün Langformat



400-L Apfelgrün Langformat



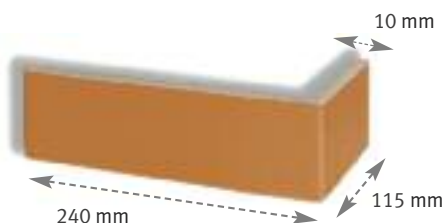
350 Marineblau und
350-L Marineblau Langformat



Glasuren und variable Formate für die Objektarchitektur sind nach individuellen Vorgaben nach Absprache möglich.



Glasierte Klinker- und Winkelriemchen · 10 mm Stärke



Farb-Nr.	Bezeichnung	Farbe	240 x 52 x 10 mm Winkelriemchen		240 x 71 x 10 mm Winkelriemchen		Basis Mineralfaser- Dämmstoffe	Basis Polystyrol- Hartschaum
			DF	DF	NF	NF		
300	Astralweiß / glatt	weiß-uni-glänzend	*		●		●	
310	Rapsgebl / glatt	gelb-uni-glänzend	*		●		●	
320	Apricot / glatt	orange-uni-glänzend	*		●		●	
330	Signalrot / glatt	rot-uni-glänzend	*		●		●	
340	Friesenblau / glatt	hellblau-uni-glänzend	*		●		●	
350	Marineblau / glatt	dunkelblau-uni-glänzend	*		●		●	
360	Farngrün / glatt	grün-uni-glänzend	*		●		●	
370	Kastanienbraun / glatt	braun-uni-glänzend	*		●		●	
380	Islandgrau / glatt	gunkelgrau-uni-glänzend	*		●		●	
390	Tiefschwarz / glatt	schwarz-uni-glänzend	*		●		●	
400	Apfelgrün / glatt	grün-hell-uni-glänzend	*		●		●	
6281	Elfenbein / hell	hellgelb-uni-glänzend	*		●		●	
6280	Elfenbein / dunkel	ocker-hell-uni-glänzend	*		●		●	
6270	Grönland / glatt	grau-hell-uni-glänzend	*		●		●	

* auf Anfrage lieferbar

Glasierte ABC-Klinker- und Winkelriemchen, in der Materialstärke von 12 mm, haben immer eine **Dünnbetrückseite**. Die 13,5 mm Klinkerriemchen sind nur mit **Schwabenschwanz**-Rückseite erhältlich. Glasierte Klinkerriemchen für die Verwendung auf **Mineralfaser-Dämmstoffen** sind auf Anfrage lieferbar.

ABC-Keramikfassade Creativa.



1208 Kitzbühel

1660/0 Cordoba glatt



Produktübersicht – Creativa.

1207 Salzburg



1309 Weiß Struktur



1659/2 Kesch Struktur



1659/0 Kesch glatt



1208 Kitzbühel



1308 Rotbunt Struktur-besandet



1307 Rotbunt Struktur



Farbmischung



1666/0 Tasna glatt



1666/2 Tasna Struktur



2001 Granit grau



1701 Sandstein



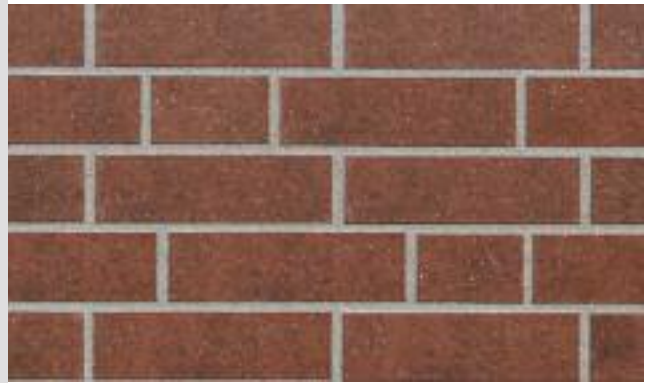
1702 Kupfer



1704 Bronze



2003 Granit rot



1707 Mangan



1005 Schwarz glasiert

Blanknese-Rustik
Textur Rustik in allen Farben herstellbar



Klinker- und Winkelriemchen Creativa · 10 mm Stärke



Farb-Nr.	Bezeichnung	240 x 52 Winkelriemchen		240 x 71 Winkelriemchen		240 x 115 Winkelriemchen		Basis Mineralfaser-Dämmstoffe	Basis Polystyrol-Hartschaum
		DF	DF	NF	NF	2 DF	2 DF		
1207	Salzburg	*		●		*		●	●
1208	Kitzbühel	*		●		*		●	●
1307	Rotbunt Struktur	●		●					●
1308	Rotbunt Struktur besandet	*		●					●
1309	Weiß Struktur	*		●		*	●		●
1659/0	Kesch glatt	●		*		*	●		●
1659/2	Kesch Struktur	●		*		*	●		●
1666/0	Tasna glatt	●		●		*	●		●
1666/2	Tasna Struktur	●		●		*	●		●
1701	Sandstein	*		●		*	●		●
1702	Kupfer	*		●		*	●		●
1704	Bronze	*		●		*	●		●
1707	Mangan	*		●		*	●		●
2001	Granit grau	*		●		*	●		●
2003	Granit rot	*		●			●		●
1005	Schwarz glasiert	*		●		*	●		●
	Blankenese-Rustik (Textur Rustik in allen Farben herstellbar)	*		●		*	●		●

* auf Anfrage lieferbar

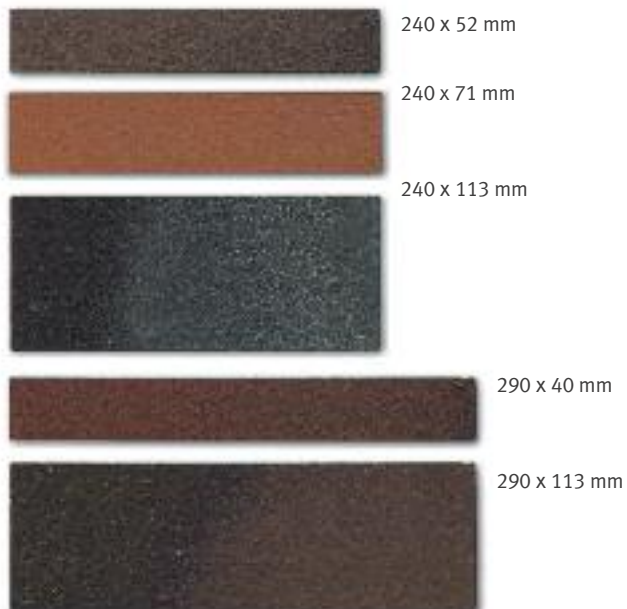
ABC-Keramikfassade Formatmischungen.

Langformate als Formatmischung - hell- und mittelgrau matte Oberfläche, dunkelgrau glänzend



Größenübersicht – Keramikfassade und Backsteinriemchen.

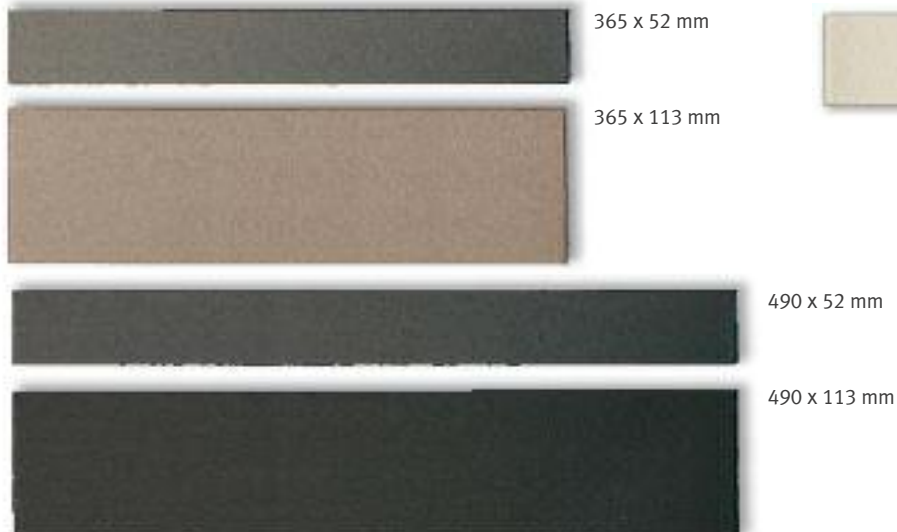
Backsteinriemchen



Backsteinriemchen



Keramikfassade Langformat



Quartierstein-Format



Sonderformate Keramikfassade



Pack- und Lieferdaten – ABC-Keramikfassaden.



Verpackungsdaten · 13,5 mm + 15 mm Stärke

Verpackungsdaten	Riemchen 239/50/13,5	Riemchen 239/50/13,5	Riemchen 239/69/15	Eckriemchen 239/112/69/15	Riemchen 239/69/13,5	Riemchen 365 /52/10
Stück / qm / stgdm.	64 Stück/qm	64 Stück/qm	48 Stück/qm	12 Stück/stgdm	48 Stück/qm	42 Stück/qm
kg / qm / Stück	21 kg/qm	24 kg/qm	24 kg/qm	0,72 kg/Stück	21,5 kg/qm	18 kg/qm
Stück / Paket	36 Stück/Paket	30 Stück/Paket	34 Stück/Paket	7 Stück/Paket	36 Stück/Paket	34 Stück/Paket
qm / Paket	0,56 qm/Paket	0,46875 qm/Paket	0,708 qm/Paket		0,75 qm/Paket	0,8 qm/Paket
qm / Palette	40,32 qm/Pal.	33,75 qm/Pal.	42,48 qm/Pal.		45 qm/Palette	62,4 qm/Pal.
Stück / Palette	2592 St./Pal.	2160 Stück/Pal.	2040 Stück/Pal.	840 Stück/Pal.	2160 Stück/Pal.	2652 Stück/Pal.
Pakete / Palette	72 Pakete/Pal	72 Pakete/Pal.	60 Pakete/Pal.	120 Pakete/Pal.	60 Pakete/Pal.	78 Pakete/Pal.
kg / Palette	847 kg/Pal.	810 kg/Pal.	1020 kg/Pal.	605 kg/Pal.	968 kg/Pal.	1123 kg/Pal.

Fertigung der Riemchen erfolgt als Zwilling. Diese müssen bauseits gebrochen werden.

Verpackungsdaten · Riemchen DF + NF

Riemchen Verpackungsdaten	Riemchen DF 240/52/8	Riemchen DF 240/52/10	Eckriemchen DF 240/115/52/10	Riemchen DF 240/52/14	Eckriemchen DF 240/115/52/14	Riemchen NF 240/71/7	Riemchen NF 240/71/8
Stück / qm / stgdm.	64 Stück/qm	64 Stück/qm	16 Stück/qm	64 Stück/qm	16 Stück/stgdm	48 Stück/qm	48 Stück/qm
kg / qm / Stück	15 kg/qm	17 kg/qm	0,5 kg/Stück	25 kg/qm	0,5 kg/Stück	14,05 kg/qm	14 kg/qm
Stück / Paket	60 Stück/Paket	48 Stück/Paket	10 Stück/Paket	30 Stück/Paket	8 Stück/Paket	68 Stück/Paket	60 Stück/Paket
qm / Paket	0,938 qm/Paket	0,75 qm/Paket		0,47 qm/Paket		1,417 qm/Paket	1,25 qm/Paket
qm / Palette	67,536 qm/Pal.	54 qm/Pal.		33,84 qm/Pal.		85,02 qm/Palette	75 qm/Pal.
Stück / Palette	4320 Stück/Pal.	3456 Stück/Pal.	1200 Stück/Pal.	2160 Stück/Pal.	768 Stück/Pal.	4080 Stück/Pal.	3600 Stück/Pal.
Pakete / Palette	72 Pakete/Pal	72 Pakete/Pal.	120 Pakete/Pal.	72 Pakete/Pal.	96 Pakete/Pal.	60 Pakete/Pal.	60 Pakete/Pal.
kg / Palette	1013 kg/Pal.	918 kg/Pal.	600 kg/Pal.	846 kg/Pal.	384 kg/Pal.	1195 kg/Pal.	1050 kg/Pal.

Fertigung der Riemchen erfolgt als Zwilling. Diese müssen bauseits gebrochen werden.

Verpackungsdaten · Riemchen NF + 2DF + HF

Riemchen Verpackungsdaten	Riemchen NF 240/71/10	Eckriemchen NF 240/115/71/10	Riemchen 2DF 240/115/10	Eckriemchen 2DF 240/115/113/10	Riemchen HF 220/65/14	Eckriemchen HF 220/105/65/14	Riemchen NF 240/71/14	Eckriemchen NF 240/115/71/14
Stück / qm / stgdm.	48 Stück/qm	12 Stück/stgdm	33 Stück/qm	8 Stück/stgdm	56 Stück/qm	13 Stück/stgdm	48 Stück/qm	12 Stück/stgdm
kg / qm / Stück	18,5 kg/qm	0,6 kg/Stück	20 kg/qm	1,1 kg/qm	26 kg/qm	0,9 kg/Stück	29,4 kg/qm	0,9 kg/Stück
Stück / Paket	48 Stück/Paket	10 Stück/Paket	24 Stück/Paket	20 Stück/Paket	24 Stück/Paket	8 Stück/Paket	24 Stück/Paket	8 Stück/Paket
qm / Paket	1 qm/Paket	–	0,727 qm/Paket	–	0,4286 qm/Paket	–	0,5 qm/Paket	–
qm / Palette	60 qm/Pal.	–	52,344 qm/Pal.	–	32,145 qm/Pal.	–	37,5 qm/Pal.	–
Stück / Palette	2880 Stück/Pal.	1200 Stück/Pal.	1728 Stück/Pal.	720 Stück/Pal.	1800 Stück/Pal	768 Stück/Pal.	1800 Stück/Pal.	768 Stück/Pal.
Pakete / Palette	60 Pakete/Pal	120 Pakete/Pal.	72 Pakete/Pal.	36 Pakete/Pal.	75 Pakete/Pal.	96 Pakete/Pal.	75 Pakete/Pal.	96 Pakete/Pal.
kg / Palette	1110 kg/Pal.	720 kg/Pal.	1047 kg/Pal.	792 kg/Pal.	836 kg/Pal.	691 kg/Pal.	1103 kg/Pal.	691 kg/Pal.

Fertigung der Riemchen erfolgt als Zwilling. Diese müssen bauseits gebrochen werden.

Anforderungen.



Mörtelverunreinigungen

Bei Mörtelverunreinigungen der verlegten Flächen sind zur Reinigung handelsübliche Klinkerreiniger zu verwenden. Die Wirksamkeit und Eignung dieser Reiniger sind jeweils vorab am Objekt zu testen.

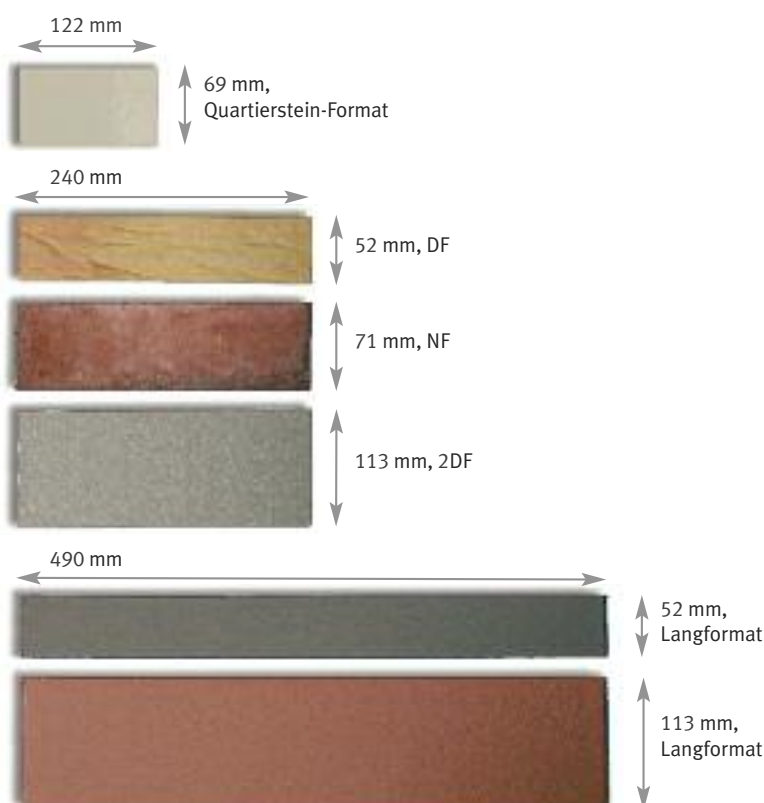
Wir empfehlen: Remmers-Klinkerreiniger Combi WR, in der Verdünnung 1 : 15.



Materialstärken

ABC-Klinker- und Winkelriemchen sind in den Materialstärken 10 mm, 12 mm, 13,5 mm und 14 mm erhältlich.

Formate



Anforderungen an die Keramikfassade auf Wärmedämmverbund-Systemen.

Durch Prüfzeugnisse nachgewiesen: Klinkerriemchen der ABC-Keramik entsprechen den baurechtlichen Anforderungen.

1. Die DIN EN 771-1/Mai 2011 Teil 1 regelt:

- die Frostbeständigkeit
- und weitere Eigenschaften

2. Laut DIN 18515, Teil 1 für Außenwandbekleidungen, gilt:

Der Abschnitt 1, Anwendungsbereich, regelt

- Fläche des Riemchens $\leq 0.12 \text{ m}^2$
- Seitenlänge des Riemchens $\leq 0.49 \text{ m}$
- Dicke des Riemchens $\leq 15 \text{ mm}$

Der Abschnitt 4.3, Baustoffe, regelt:

- einen maximalen Porenradius über $0,2 \mu\text{m}$ (2×10^{-4})
- das Porenvolumen der haftvermittelnden Schicht von mindestens $20 \text{ mm}^3/\text{g}$

3. Laut den Anforderungen des

Deutschen Institutes für Bautechnik, Berlin (DIBt) gilt:

- eine Wasseraufnahme von max. 3%, bei Mineralfaser-Dämmstoffen
- eine Wasseraufnahme von max. 6%, bei Dämmstoffplatten aus Polystyrol-Hartschaum

Klinkerriemchen-Bedarf

Die angegebenen Klinkerriemchen-Stückzahlen pro m^2 verstehen sich inklusive Fugen (12 mm).

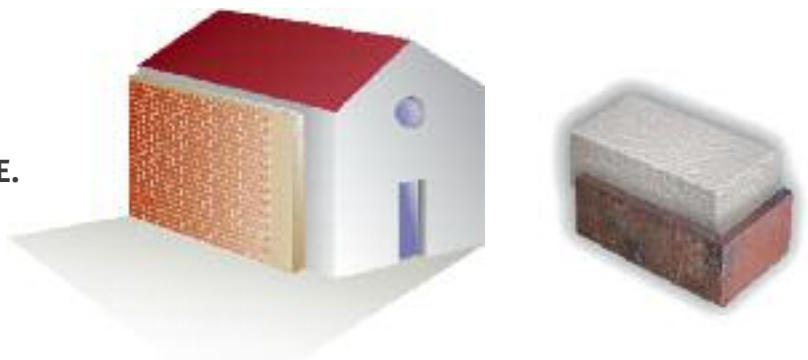
- Quartierstein-Format
122 x 69 mm 96 Stück pro m^2
- DF 240 x 52 mm 64 Stück pro m^2
- NF 240 x 71 mm 48 Stück pro m^2
- 2DF 240 x 113 mm 33 Stück pro m^2
- Langformat 365 x 52 mm 43 Stück pro m^2
- Langformat 490 x 52 mm 32 Stück pro m^2

Warm einpacken spart Heizkosten.

VOM ALTBAU ZUR ENERGIESPAR-IMMOBILIE.

Beispiel: Wohnhaus Baujahr 1950

Außenwände ungedämmt und im Vergleich
Außenwände mit 12 cm Wärmedämmung isoliert



Energieverbrauch ungedämmte Außenwände	295 kWh/m²
Energieverbrauch gedämmte Außenwände, 12 cm	210 kWh/m²
	Energieeinsparung ca. 30%

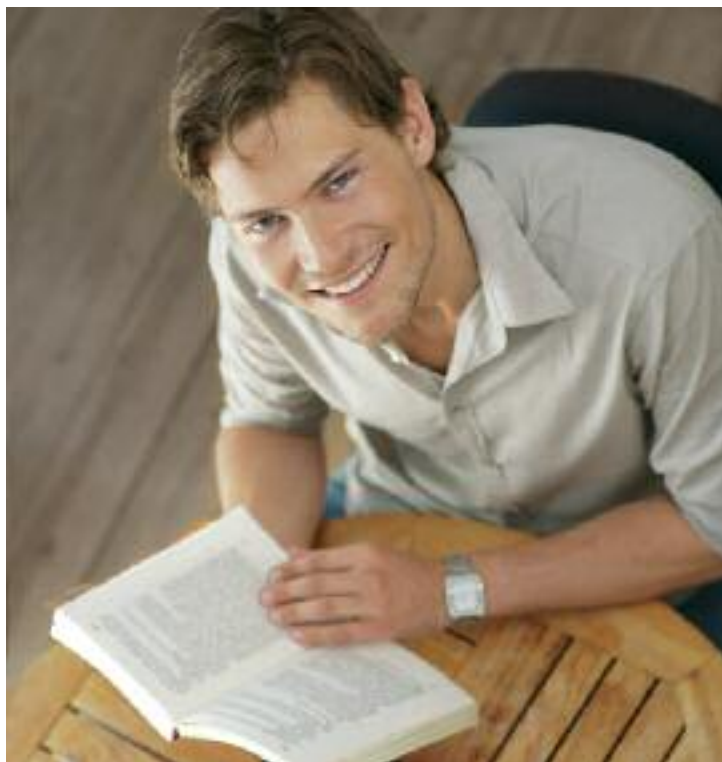
Bei einer Wärmedämmung
der Außenwände sinkt
der Heizenergieverbrauch deutlich!

Bei dem Beispielwohnhaus, Baujahr 1950, reduziert sich der jährliche Heizenergieverbrauch von 295 kWh/m² auf 210 kWh/m².

Die mögliche Energieeinsparung bei gedämmten Außenwänden (12 cm) liegt bei ca. 30 Prozent.

Mit jeder weiteren Energiesparmaßnahme, wie z. B. Einbau wärmedämmender Fenster und Dämmung des Daches, erhöht sich der Einsparungseffekt.

Neben der deutlichen Energieeinsparung von ca. 30 Prozent an dem Beispielwohnhaus mit 120 m² Wohnfläche reduziert sich der jährliche Ausstoß der klimaschädigenden CO₂-Gase um jährlich ca. 71 kg/m². Mehr Informationen zu Wärmedämmverbund-Systemen (WDV-Systemen) unter: www.heizkosten-einsparen.de



Hilfreiche Partner bei der Haussanierung.

Ein Energie-Experte führt Sie sicher durch das Wärme-Dickicht.

Alle Energiesparmaßnahmen richtig entscheiden – das geht heute nicht mehr ohne einen Experten.

Beraten können z. B. Architekten, Ingenieure und Sachverständige für Wärmeschutz sowie Energie-Berater.

Die Kreis- und Stadtverwaltungen und Umweltämter in Ihrer Region haben Adressenlisten der Energieberater vor Ort und geben Ihnen gerne Auskunft.

Eine Liste von Sachverständigen für Wärmeschutz finden Sie auch im Internet.

www.energie-effizienz-experten.de/expertensuche/

DER STAAT FÖRDERT DIE WÄRMEDÄMMUNG DER AUSSENWÄNDE.

Energieeinsparberatung

Der Bund fördert die Energieberatung von Wohngebäuden nach der Richtlinie des Bundesministeriums für Wirtschaft und Energie über die Förderung der Energieberatung in Wohngebäuden vor Ort – Vor-Ort-Beratung – vom 29.10.2014 (Bundesanzeiger BAnz AT 12.11.2014).

Die energetische Sanierung von Wohngebäuden hat eine Schlüssel-funktion für das Gelingen der Energiewende. Ziel der Förderung ist es, im privaten Bereich Investitionen auszulösen, die den Energiebedarf in Wohngebäuden senken und Umweltbelastungen, insbesondere CO₂-Emissionen, vermindern. Das energiepolitische Ziel eines weitgehend klimaneutralen Gebäudebestands in 2050 wird damit unterstützt.

Sachverständige

Lassen Sie sich von einem Sachverständigen beraten. Den brauchen Sie ohnehin immer, wenn Sie eine Förderung von der KfW beantragen. Dieses gilt auch für Einzelmaßnahmen, wie z.B. eine Außenwanddämmung. Wir empfehlen Ihnen außerdem, einen Sachverständigen als „qualifizierte Baubegleitung“ hinzuzuziehen, die mit gefördert werden kann.

Energieausweis für Gebäude

Der Energieausweis dokumentiert steckbriefartig den Energiestandard eines Gebäudes. Bei Vermietung oder Verkauf einer Wohnung oder eines Hauses muss der Eigentümer einen Energieausweis vorlegen. Damit sollen Kauf- oder Mietinteressenten über die Höhe der zu erwartenden Energiekosten informiert werden, die bei unsanierten Gebäu-

den einen immer größeren Teil der Wohnkosten ausmachen. Gebäude, die nicht dem Wohnen dienen (z. Bsp. Büro- oder Verwaltungsgebäude, Gewerbe- oder Einkaufszentren) benötigen einen so genannten "Energieausweis für Nichtwohngebäude".

Förderangebote zur energetischen Sanierung

Es gibt eine Vielzahl von staatlichen und regionalen Förderangeboten. Sie sind immer tagesaktuell zu hinterfragen, da sie sich sehr schnell ändern. Nachstehend sind Fundstellen wichtiger aktueller staatlicher Förderprogramme angegeben:

Energieeffizient Sanieren – Kredit 151/152

Für die Sanierung zum KfW-Effizienzhaus oder energetische Einzelmaßnahmen
[www.kfw.de/inlandsfoerderung/Öffentliche-Einrichtungen/Wohnwirtschaft/Finanzierungsangebote/Energieeffizient-Sanieren-Kredit-\(151-152\)/](http://www.kfw.de/inlandsfoerderung/Öffentliche-Einrichtungen/Wohnwirtschaft/Finanzierungsangebote/Energieeffizient-Sanieren-Kredit-(151-152)/)

IKK – Energetische Stadtsanierung – Energieeffizient Sanieren Für Kommunen, die Gebäude sanieren

www.kfw.de/inlandsfoerderung/Partner-der-KfW/Kommunen/Relevante-Förderprodukte/218.html

Energieeffizient Sanieren – Baubegleitung

Für Planung und Baubegleitung durch Sachverständige

[www.kfw.de/inlandsfoerderung/Privatpersonen/Bestandsimmobilien/Finanzierungsangebote/Energieeffizient-Sanieren-Baubegleitung-\(431\)/](http://www.kfw.de/inlandsfoerderung/Privatpersonen/Bestandsimmobilien/Finanzierungsangebote/Energieeffizient-Sanieren-Baubegleitung-(431)/)

ABC-Keramik

H & R Berentelg GmbH & Co. KG
Industriestraße 10
D-49492 Westerkappeln
Tel. 0 54 56 / 93 470 · Fax 054 56 / 93 47 40
abc@abc-klinker.de
www.abc-klinker.de



Die Werke der ABC-Klinkergruppe



Recker Ziegelwerk · Berentelg & Hebrok OHG
Mettinger Straße 135 · D-49509 Recke
Tel. 0 54 53 / 9 30 50 · Fax 0 54 53 / 93 05 55

Klinkerwerk Hörstel · A. Berentelg & Co. KG
Dornierstraße 11 · D-48477 Hörstel
Tel. 0 54 59 / 93 430 · Fax 0 54 59 / 93 43 30

Ausstellung „Ringofen“ im Klinkerwerk
Tel. 0 54 59 / 93 43 11

Klinkerwerk Schüttorf · A. Berentelg & Co. KG
An der Ziegelei 6 · D-48465 Schüttorf
Tel. 0 59 23 / 96 000 · Fax 0 59 23 / 96 00 20

Hollager Ziegelwerk · Berentelg & Hebrok GmbH & Co. KG
Hollager Straße 106 · D-49134 Wallenhorst-Hollage
Tel. 0 54 07 / 8 30 40 · Fax 0 54 07 / 5 93 30

KDW-Klinkerdachziegelwerk GmbH & Co. KG
Ziegeleiweg 1b · D-49170 Natrup-Hagen
Tel. 0 54 05 / 6 19 19 60 · Fax 0 54 05 / 6 19 19 70

Zentrale
ABC-Klinkergruppe 
Grüner Weg 8 · D-49509 Recke
Tel. 054 53 / 93 330 · Fax 054 53 / 93 33 45
abc@abc-klinker.de www.abc-klinker.de